

СОГЛАСОВАНО

Глава города Бердска


 Е.А.Шестернин
 «dd» 2021


УТВЕРЖДАЮ

Директор МБУ «УИР г. Бердска»


 С.В.Шерстобитова
 «dd» 2021 г.


ПРОЕКТ УХОДА ЗА ЛЕСАМИ

Наименование вида (видов) мероприятий по уходу за лесами:

рубки, проводимые в целях ухода за лесными насаждениями

Характеристика местоположения лесного участка

Субъект Российской Федерации	Новосибирская область
Муниципальное образование	Город Бердск
Лесничество (лесопарк)	Бердское муниципальное лесничество
Целевое назначение лесов	Защитные леса
Категория защитных лесов	Городские леса
Номер лесного квартала	30
Номер лесотаксационного выдела	3
Общая площадь	1,0
Лесопользователь	Муниципальное бюджетное учреждение «Управление природными ресурсами г.Бердска»

Этапы и сроки проведения работ, учета и оценки их результатов

№№	Этапы работ	Сроки выполнения, месяц, год	Проектируемые результаты по этапам
1	2	3	4
1	Обследование участка, установление, уточнение его характеристик и разработка Проекта ухода за лесами	Сентябрь 2021	Установленная (уточненная) характеристика участка и Проект ухода за лесами
2	Отвод и подготовка участка к проведению ухода с закладкой пробных площадей	Сентябрь 2021	Отведенный и оформленный в натуре участок, материалы отвода, приемки отведенного участка с оценкой качества отвода, уточненной схемой, размещением дорог, просек старых волоков и др. элементов, имеющих лесоводственное и технологическое значение, намеченная технологическая схема, материалы пробных площадей и др.)
3	Проведение мероприятий ухода за лесами	До 31.12.2022	Участок после завершения мероприятия, оформленный в установленном порядке
4	Учет и оценка результатов работ	Не позднее 01.04.2023	Акт приемки (осмотра, обследования) участка с оценкой качества проведенного мероприятия

Характеристика лесорастительных условий лесного участка

Элемент рельефа	Равнинный
Экспозиция и величина склона	
Почвенно-грунтовые условия	Серые лесные
Тип лесорастительных условий	Разнотравный
Размещение деревьев, подлежащих удалению или сохранению (равномерное, групповое, куртинное)	равномерное
Другие условия	

Исходная характеристика насаждения до проведения мероприятий по уходу за лесами и проектируемая характеристика насаждения после проведения мероприятий по уходу за лесами

До проведения ухода	
Состав насаждения	10С\10+Б
Подрост	
Тип леса, бонитет	Разнотравный 2
Возраст	160\60\50
Полнота (сомкнутость)	0,9
Происхождение (естественное или искусственное)	Естественное
После проведения ухода	
Состав насаждения	10С\10+Б
Вырубаемая (удаляемая) часть насаждения или характеристики иных мероприятий, проводимых на участке	15%
Подрост	
Тип леса, бонитет	Разнотравный 2
Возраст	160\60\50
Полнота (сомкнутость)	0,7
Происхождение (естественное или искусственное)	Естественное

Основные характеристики мероприятия по уходу за лесами

Вид (ы) мероприятий в соответствии с Правилами ухода за лесами	Уход за лесными насаждениями
Характеристика видов мероприятий, проводимых на участках, в т.ч.	
Рубки ухода (осветления, прочистки, прореживание, проходные рубки, сохранение насаждений)	Ландшафтная рубка
Обновление насаждений. Обновительные рубки ухода в сочетании с мерами содействия лесовозобновлению и другими необходимыми мероприятиями	
Переформирование насаждений. Рубки ухода переформирования лесных насаждений с дополнением их мероприятиями содействия лесовозобновлению	
Реконструкция лесных насаждений (рубки реконструкции в сочетании с мероприятиями лесовозобновления – лесовосстановления)	
Противопожарный уход за лесами	
Санитарный уход за лесами	
Уход за лесовозобновлением, подростом и другими ценными компонентами насаждений	
Уход за опушками леса	
Уход за подлеском	
Обрезка сучьев и ветвей в насаждении	

Химический уход	
Удобрение леса	
Пирогенный уход	
Рекреационно-ландшафтный уход за лесами	
Агролесомелиоративные мероприятия	

Основные нормативы мероприятия

Интенсивность рубки	15%
Исходный запас	Общий запас – 330 м ³ Запас на 1 га- 330 м ³
Объем вырубаемой древесины (общий/ликвид)	49 м ³ ; 44 м ³
Сопутствующие лесовосстановительные меры, содействие лесовозобновлению	

Характеристика вырубаемой части насаждения

Объем вырубаемой древесины(общий/ликвид)	49 м ³ ; 44 м ³
Объем древесины подлежащий заготовке	44 м ³
В том числе:	
Деловой по породам:	
Сосна	31 м ³
Берёза	
Осина	
Дровяной по породам:	
Сосна	13 м ³
Берёза	
Осина	

Описание технологий выполнения работ

Отвод и подготовка участка к проведению мероприятий (рубок ухода и других мероприятий)

Отграничение участка	визир
Учетные работы	Отбор деревьев в рубку с клеймением

Проектируемая технология рубки ухода и других мероприятий ухода за лесами

Проектируемая технологическая сеть участка (общая характеристика, расстояние между коридорами, особенности формы, размещения-прокладки их, количество вырубаемой в них древесины, в процентах от исходного на 1 га)	Беспасечная технология, трелевка по естественным просветам прогалинам, общая площадь под погрузочными площадками производственными и бытовыми - 0,05 га. объем вырубаемой древесины сосна - 3 м ³
Перечень и последовательность выполнения технологических операций, в т.ч. подготовительных, основных, заключительных, вспомогательных	Уборка опасных деревьев - трактор МТЗ с 30 метр. тросом, Б/П. подготовка погрузочных пунктов. Валка леса, обрезка сучьев, раскряжевка хлыстов- Б/П. Трелевка сортиментов, штабелевка леса - трактор МТЗ. Вывозка леса. Очистка мест рубок от порубочных

	остатков.
Дополняющие мероприятия возобновления леса при необходимости улучшения формируемых насаждений, осуществлении переформирования и реконструкции насаждений, в т.ч. с расчисткой определенных частей (мест) участков, минерализацией, рыхлением и другими мерами обработки почвы, ухода за возобновившимися естественно или высаженными растениями и другие	Не планируется.

Противопожарные мероприятия (параметры и характеристика противопожарных разрывов, барьеров, минерализованных полос и т.д.), технология их осуществления в пожароопасный период 2022 года, минерализованная полоса 0,7 м трактор МТЗ в агрегате с плугом ПКЛ- 70

Лесозащитные меры, в т.ч. защита от вредителей и болезней, повреждения дикими животными и грызунами, технология проводимых мероприятий соблюдение «Правил санитарной безопасности в лесах», утвержденных постановлением Правительства РФ от 09.12.2020 № 2047

Эколого-лесоводственные, природоохранные требования

Лесоводственные требования по сохранению почвы, деревьев, подроста и др.	
Требования по сохранению особо охраняемых элементов экосистем, биоразнообразия	
Лесозащитные требования	Соблюдение правил санитарной безопасности в лесах
Противопожарные требования	Соблюдение правил пожарной безопасности в лесах

Техническое, бытовое, санитарно-гигиеническое обеспечение выполнения работ, требования безопасности их выполнения и производственные показатели

Оснащение бригады: рабочие машины, механизмы, транспортные средства, приспособления для безопасной работы в соответствии с правилами по охране труда	Трактор МТЗ 82, бензопилы, УАЗ-452, аптечка для оказания первой помощи, и соответствующими СИЗ, лопаты- 3 шт. топор-1 шт. ран.огнетушители - 3 шт. ведра - 2 шт. трос 50 м - 1 шт. каски - по количеству членов бригады.
Требования безопасности	Соблюдение Правил по охране труда в лесозаготовительном, деревообрабатывающем производствах и при проведении лесохозяйственных работ, утвержденных приказом МТ и СЗ РФ от 23.09.2020 № 644н
Производственные показатели	

13. Контроль проведения мероприятий

Текущий контроль проведения мероприятий	Постоянно
Периодический и окончательный контроль выполнения комплекса требований, установленных при проведении мероприятий ухода за лесами	Во время и по окончании заготовки лесосеки.

14. Оценка качества и эффективности проведения мероприятий

Оценка качества выполнения работ	После заготовки лесосеки.
Оценка текущего (наличного) и ожидаемого эффекта от проведения мероприятий	Выполнено / не выполнено

Проект составил
(специалист)  Ковальчук В.В. (Ф.И.О.)

« 22 » 12 2021 г

Неотъемлемой частью настоящего Проекта является чертеж лесного участка (Приложение 1 к Проекту)

СОГЛАСОВАНО
Глава города Бердска

Е.А.Истернин
« 2021 г.



УТВЕРЖДАЮ
Директор МБУ «УПР г. Бердска»

С.В.Шерстобитова
« 2021 г.



ПРОЕКТ УХОДА ЗА ЛЕСАМИ

Наименование вида (видов) мероприятий по уходу за лесами:

рубки, проводимые в целях ухода за лесными насаждениями

Характеристика местоположения лесного участка

Субъект Российской Федерации	Новосибирская область
Муниципальное образование	Город Бердск
Лесничество (лесопарк)	Бердское муниципальное лесничество
Целевое назначение лесов	Защитные леса
Категория защитных лесов	Городские леса
Номер лесного квартала	29
Номер лесотаксационного выдела	13
Общая площадь	5,8
Лесопользователь	Муниципальное бюджетное учреждение «Управление природными ресурсами г.Бердска»

Этапы и сроки проведения работ, учета и оценки их результатов

№№	Этапы работ	Сроки выполнения, месяц, год	Проектируемые результаты по этапам
1	2	3	4
1	Обследование участка, установление, уточнение его характеристик и разработка Проекта ухода за лесами	Сентябрь 2021	Установленная (уточненная) характеристика участка и Проект ухода за лесами
2	Отвод и подготовка участка к проведению ухода с закладкой пробных площадей	Сентябрь 2021	Отведенный и оформленный в натуре участок, материалы отвода, приемки отведенного участка с оценкой качества отвода, уточненной схемой, размещением дорог, просек старых волоков и др. элементов, имеющих лесоводственное и технологическое значение, намеченная технологическая схема, материалы пробных площадей и др.)
3	Проведение мероприятий ухода за лесами	До 31.12.2022	Участок после завершения мероприятия, оформленный в установленном порядке
4	Учет и оценка результатов работ	Не позднее 01.04.2023	Акт приемки (осмотра, обследования) участка с оценкой качества проведенного мероприятия

Характеристика лесорастительных условий лесного участка

Элемент рельефа	Равнинный
Экспозиция и величина склона	
Почвенно-грунтовые условия	Серые лесные
Тип лесорастительных условий	Разнотравный
Размещение деревьев, подлежащих удалению или сохранению (равномерное, групповое, куртинное)	равномерное
Другие условия	

Исходная характеристика насаждения до проведения мероприятий по уходу за лесами и проектируемая характеристика насаждения после проведения мероприятий по уходу за лесами

До проведения ухода	
Состав насаждения	10С\8С2Б
Подрост	
Тип леса, бонитет	Разнотравный 2
Возраст	170\70\55
Полнота (сомкнутость)	0,8
Происхождение (естественное или искусственное)	Естественное
После проведения ухода	
Состав насаждения	10С\8С2Б
Вырубаемая (удаляемая) часть насаждения или характеристики иных мероприятий, проводимых на участке	10%
Подрост	
Тип леса, бонитет	Разнотравный 2
Возраст	170\70\55
Полнота (сомкнутость)	0,7
Происхождение (естественное или искусственное)	Естественное

Основные характеристики мероприятия по уходу за лесами

Вид (ы) мероприятий в соответствии с Правилами ухода за лесами	Уход за лесными насаждениями
Характеристика видов мероприятий, проводимых на участках, в т.ч.	
Рубки ухода (осветления, прочистки, прореживание, проходные рубки, сохранение насаждений)	Ландшафтная рубка
Обновление насаждений. Обновительные рубки ухода в сочетании с мерами содействия лесовозобновлению и другими необходимыми мероприятиями	
Переформирование насаждений. Рубки ухода переформирования лесных насаждений с дополнением их мероприятиями содействия лесовозобновлению	
Реконструкция лесных насаждений (рубки реконструкции в сочетании с мероприятиями лесовозобновления – лесовосстановления)	
Противопожарный уход за лесами	
Санитарный уход за лесами	
Уход за лесовозобновлением, подростом и другими ценными компонентами насаждений	
Уход за опушками леса	
Уход за подлеском	
Обрезка сучьев и ветвей в насаждении	

Химический уход	
Удобрение леса	
Пирогенный уход	
Рекреационно-ландшафтный уход за лесами	
Агролесомелиоративные мероприятия	

Основные нормативы мероприятия

Интенсивность рубки	10%
Исходный запас	Общий запас – 1850 м ³ Запас на 1 га- 320 м ³
Объем вырубаемой древесины (общий/ликвид)	185 м ³ ; 166 м ³
Сопутствующие лесовосстановительные меры, содействие лесовозобновлению	

Характеристика вырубаемой части насаждения

Объем вырубаемой древесины(общий/ликвид)	185 м ³ ; 166 м ³
Объем древесины подлежащий заготовке	166 м ³
В том числе:	
Деловой по породам:	
Сосна	116 м ³
Берёза	
Осина	
Дровяной по породам:	
Сосна	50 м ³
Берёза	
Осина	

Описание технологий выполнения работ

Отвод и подготовка участка к проведению мероприятий (рубок ухода и других мероприятий)

Отграничение участка	визир
Учетные работы	Отбор деревьев в рубку с клеймением

Проектируемая технология рубки ухода и других мероприятий ухода за лесами

Проектируемая технологическая сеть участка (общая характеристика, расстояние между коридорами, особенности формы, размещения-прокладки их, количество вырубаемой в них древесины, в процентах от исходного на 1 га)	Беспасечная технология, трелевка по естественным просветам прогалинам, общая площадь под погрузочными площадками производственными и бытовыми - 0,05 га. объем вырубаемой древесины сосна - 3 м ³
Перечень и последовательность выполнения технологических операций, в т.ч. подготовительных, основных, заключительных, вспомогательных	Уборка опасных деревьев - трактор МТЗ с 30 метр. тросом, Б/П. подготовка погрузочных пунктов. Валка леса, обрезка сучьев, раскряжевка хлыстов- Б/П. Трелевка сортиментов, штабелевка леса - трактор МТЗ. Вывозка леса. Очистка мест рубок от порубочных

	остатков.
Дополняющие мероприятия возобновления леса при необходимости улучшения формируемых насаждений, осуществлении переформирования и реконструкции насаждений, в т.ч. с расчисткой определенных частей (мест) участков, минерализацией, рыхлением и другими мерами обработки почвы, ухода за возобновившимися естественно или высаженными растениями и другие	Не планируется.

Противопожарные мероприятия (параметры и характеристика противопожарных разрывов, барьеров, минерализованных полос и т.д.), технология их осуществления в пожароопасный период 2022 года, минерализованная полоса 0,7 м трактор МТЗ в агрегате с плугом ПКЛ- 70

Лесозащитные меры, в т.ч. защита от вредителей и болезней, повреждения дикими животными и грызунами, технология проводимых мероприятий соблюдение «Правил санитарной безопасности в лесах», утвержденных постановлением Правительства РФ от 09.12.2020 № 2047

Эколого-лесоводственные, природоохранные требования

Лесоводственные требования по сохранению почвы, деревьев, подроста и др.	
Требования по сохранению особо охраняемых элементов экосистем, биоразнообразия	
Лесозащитные требования	Соблюдение правил санитарной безопасности в лесах
Противопожарные требования	Соблюдение правил пожарной безопасности в лесах

Техническое, бытовое, санитарно-гигиеническое обеспечение выполнения работ, требования безопасности их выполнения и производственные показатели

Оснащение бригады: рабочие машины, механизмы, транспортные средства, приспособления для безопасной работы в соответствии с правилами по охране труда	Трактор МТЗ 82, бензопилы, УАЗ-452, аптечка для оказания первой помощи, и соответствующими СИЗ, лопаты- 3 шт. топор-1 шт. ран.огнетушители - 3 шт. ведра - 2 шт. трос 50 м - 1 шт. каски - по количеству членов бригады
Требования безопасности	Соблюдение Правил по охране труда в лесозаготовительном, деревообрабатывающем производствах и при проведении лесохозяйственных работ, утвержденных приказом МТ и СЗ РФ от 23.09.2020 № 644н
Производственные показатели	

13. Контроль проведения мероприятий

Текущий контроль проведения мероприятий	Постоянно
Периодический и окончательный контроль выполнения комплекса требований, установленных при проведении мероприятий ухода за лесами	Во время и по окончанию заготовки лесосеки.

14. Оценка качества и эффективности проведения мероприятий

Оценка качества выполнения работ	После заготовки лесосеки.
Оценка текущего (наличного) и ожидаемого эффекта от проведения мероприятий	Выполнено / не выполнено

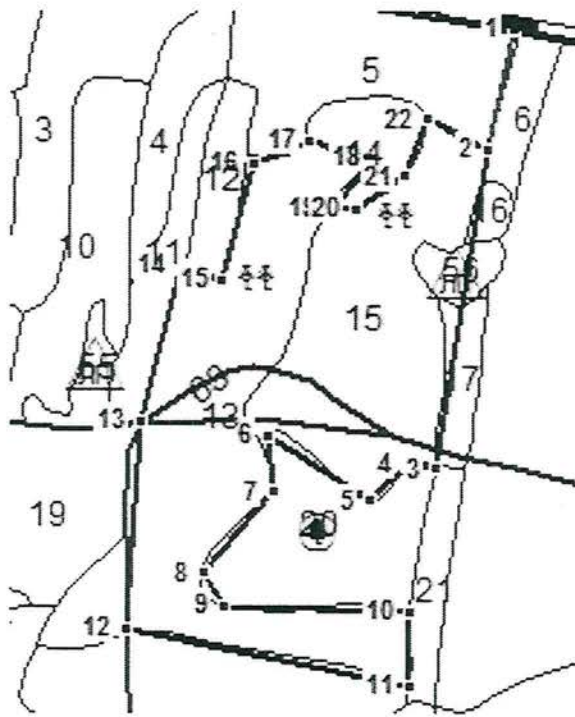
Проект составил
(специалист)  (Ф.И.О.)

« 22 » 12 2021 г

Неотъемлемой частью настоящего Проекта является чертеж лесного участка (Приложение 1 к Проекту)

Технологическая схема проведения мероприятия ухода за лесами(

Общая схема участка и его привязки, румбы и длины линий



экспликация объекта		
Порядковый номер характерной (поворотной) точки	Геодезические координаты	
	Долгота (X)	Широта (Y)
1	83° 2' 36.47"	54° 45' 38.53"
2	83° 2' 34.96"	54° 45' 34.96"
3	83° 2' 31.74"	54° 45' 25.47"
4	83° 2' 30.3"	54° 45' 25.6"
5	83° 2' 28.34"	54° 45' 24.59"
6	83° 2' 23.29"	54° 45' 26.61"
7	83° 2' 23.48"	54° 45' 24.93"
8	83° 2' 19.74"	54° 45' 22.58"
9	83° 2' 20.77"	54° 45' 21.57"
10	83° 2' 30.26"	54° 45' 21.26"
11	83° 2' 30.14"	54° 45' 19.01"
12	83° 2' 15.67"	54° 45' 20.98"
13	83° 2' 16.71"	54° 45' 27.14"
14	83° 2' 19.02"	54° 45' 31.7"
15	83° 2' 21.17"	54° 45' 31.25"
16	83° 2' 22.88"	54° 45' 34.73"
17	83° 2' 25.81"	54° 45' 35.36"
18	83° 2' 29.04"	54° 45' 34.83"
19	83° 2' 26.79"	54° 45' 33.3"
20	83° 2' 27.97"	54° 45' 33.28"
21	83° 2' 30.64"	54° 45' 34.23"
22	83° 2' 31.9"	54° 45' 35.93"

Схема (схемы) выполнения технологических операций по видам мероприятий ухода за лесами



Условные обозначения:

Квартальная просека		Лесная дорога	
Граница лесосеки, не эксплуатационного участка		Производственные и бытовые площадки	
Граница 50 м зоны безопасности		Погрузочный пункт	
Трассы волоков (технологических коридоров)		Места размещения строений и сооружений	
Направление валки		Не эксплуатационный участок	
Направление трелёвки		Место установки информационных знаков	
Направление преобладающих ветров		Валка опасных и сухостойных деревьев	

СОГЛАСОВАНО

Глава города Бердска

 Е.А.Нестеров
« 22 » 2021 г.



УТВЕРЖДАЮ

Директор МБУ «УИР г. Бердска»

 С.В.Шерстобитова
« 22 » 2021 г.



ПРОЕКТ УХОДА ЗА ЛЕСАМИ

Наименование вида (видов) мероприятий по уходу за лесами:

рубки, проводимые в целях ухода за лесными насаждениями

Характеристика местоположения лесного участка

Субъект Российской Федерации	Новосибирская область
Муниципальное образование	Город Бердск
Лесничество (лесопарк)	Бердское муниципальное лесничество
Целевое назначение лесов	Защитные леса
Категория защитных лесов	Городские леса
Номер лесного квартала	28
Номер лесотаксационного выдела	62
Общая площадь	2,4
Лесопользователь	Муниципальное бюджетное учреждение «Управление природными ресурсами г.Бердска»

Этапы и сроки проведения работ, учета и оценки их результатов

№№	Этапы работ	Сроки выполнения, месяц, год	Проектируемые результаты по этапам
1	2	3	4
1	Обследование участка, установление, уточнение его характеристик и разработка Проекта ухода за лесами	Сентябрь 2021	Установленная (уточненная) характеристика участка и Проект ухода за лесами
2	Отвод и подготовка участка к проведению ухода с закладкой пробных площадей	Сентябрь 2021	Отведенный и оформленный в натуре участок, материалы отвода, приемки отведенного участка с оценкой качества отвода, уточненной схемой, размещением дорог, просек старых волоков и др. элементов, имеющих лесоводственное и технологическое значение, намеченная технологическая схема, материалы пробных площадей и др.)
3	Проведение мероприятий ухода за лесами	До 31.12.2022	Участок после завершения мероприятия, оформленный в установленном порядке
4	Учет и оценка результатов работ	Не позднее 01.04.2023	Акт приемки (осмотра, обследования) участка с оценкой качества проведенного мероприятия

Характеристика лесорастительных условий лесного участка

Элемент рельефа	Равнинный
Экспозиция и величина склона	
Почвенно-грунтовые условия	Серые лесные
Тип лесорастительных условий	Разнотравный
Размещение деревьев, подлежащих удалению или сохранению (равномерное, групповое, куртинное)	равномерное
Другие условия	

Исходная характеристика насаждения до проведения мероприятий по уходу за лесами и проектируемая характеристика насаждения после проведения мероприятий по уходу за лесами

До проведения ухода	
Состав насаждения	10С
Подрост	
Тип леса, бонитет	Разнотравный 1
Возраст	58
Полнота (сомкнутость)	1,0
Происхождение (естественное или искусственное)	Искусственное
После проведения ухода	
Состав насаждения	10С
Вырубаемая (удаляемая) часть насаждения или характеристики иных мероприятий, проводимых на участке	20%
Подрост	
Тип леса, бонитет	Разнотравный 1
Возраст	58
Полнота (сомкнутость)	0,8
Происхождение (естественное или искусственное)	Искусственное

Основные характеристики мероприятия по уходу за лесами

Вид (ы) мероприятий в соответствии с Правилами ухода за лесами	Уход за лесными насаждениями
Характеристика видов мероприятий, проводимых на участках, в т.ч.	
Рубки ухода (осветления, прочистки, прореживание, проходные рубки, сохранение насаждений)	Рубка прореживание
Обновление насаждений. Обновительные рубки ухода в сочетании с мерами содействия лесовозобновлению и другими необходимыми мероприятиями	
Переформирование насаждений. Рубки ухода переформирования лесных насаждений с дополнением их мероприятиями содействия лесовозобновлению	
Реконструкция лесных насаждений (рубки реконструкции в сочетании с мероприятиями лесовозобновления – лесовосстановления)	
Противопожарный уход за лесами	
Санитарный уход за лесами	
Уход за лесовозобновлением, подростом и другими ценными компонентами насаждений	
Уход за опушками леса	
Уход за подлеском	
Обрезка сучьев и ветвей в насаждении	

Химический уход	
Удобрение леса	
Пирогенный уход	
Рекреационно-ландшафтный уход за лесами	
Агролесомелиоративные мероприятия	
<i>Основные нормативы мероприятия</i>	
Интенсивность рубки	20%
Исходный запас	Общий запас – 740 м ³ Запас на 1 га- 310 м ³
Объем вырубаемой древесины (общий/ликвид)	148 м ³ ; 132 м ³
Сопутствующие лесовосстановительные меры, содействие лесовозобновлению	

Характеристика вырубаемой части насаждения

Объем вырубаемой древесины(общий/ликвид)	148 м ³ ; 132 м ³
Объем древесины подлежащий заготовке	132 м ³
В том числе:	
Деловой по породам:	
Сосна	93 м ³
Берёза	
Осина	
Дровяной по породам:	
Сосна	39 м ³
Берёза	
Осина	

Описание технологий выполнения работ

Отвод и подготовка участка к проведению мероприятий (рубок ухода и других мероприятий)

Отграничение участка	визир
Учетные работы	Отбор деревьев в рубку с клейменением

Проектируемая технология рубки ухода и других мероприятий ухода за лесами

Проектируемая технологическая сеть участка (общая характеристика, расстояние между коридорами, особенности формы, размещения-прокладки их, количество вырубаемой в них древесины, в процентах от исходного на 1 га)	Беспасечная технология, трелевка по естественным просветам прогалинам, общая площадь под погрузочными площадками производственными и бытовыми – 0,05 га. объем вырубаемой древесины сосна - 3 м ³
Перечень и последовательность выполнения технологических операций, в т.ч. подготовительных, основных, заключительных, вспомогательных	Уборка опасных деревьев - трактор МТЗ с 30 метр. тросом, Б/П. подготовка погрузочных пунктов. Валка леса, обрезка сучьев, раскряжевка хлыстов - Б/П. Трелевка сортиментов, штабелевка леса - трактор МТЗ. Вывозка леса. Очистка мест рубок от порубочных

	остатков.
Дополняющие мероприятия возобновления леса при необходимости улучшения формируемых насаждений, осуществлении переформирования и реконструкции насаждений, в т.ч. с расчисткой определенных частей (мест) участков, минерализацией, рыхлением и другими мерами обработки почвы, ухода за возобновившимися естественно или высаженными растениями и другие	Не планируется.

Противопожарные мероприятия (параметры и характеристика противопожарных разрывов, барьеров, минерализованных полос и т.д.), технология их осуществления в пожароопасный период 2022 года, минерализованная полоса 0,7 м трактор МТЗ в агрегате с плугом ПКЛ- 70

Лесозащитные меры, в т.ч. защита от вредителей и болезней, повреждения дикими животными и грызунами, технология проводимых мероприятий соблюдение «Правил санитарной безопасности в лесах», утвержденных постановлением Правительства РФ от 09.12.2020 № 2047

Эколого-лесоводственные, природоохранные требования

Лесоводственные требования по сохранению почвы, деревьев, подроста и др.	
Требования по сохранению особо охраняемых элементов экосистем, биоразнообразия	
Лесозащитные требования	Соблюдение правил санитарной безопасности в лесах
Противопожарные требования	Соблюдение правил пожарной безопасности в лесах

Техническое, бытовое, санитарно-гигиеническое обеспечение выполнения работ, требования безопасности их выполнения и производственные показатели

Оснащение бригады: рабочие машины, механизмы, транспортные средства, приспособления для безопасной работы в соответствии с правилами по охране труда	Трактор МТЗ 82, бензопилы, УАЗ-452, аптечка для оказания первой помощи, и соответствующими СИЗ, лопаты - 3 шт. топор - 1 шт. ран.огнетушители - 3 шт. ведра - 2 шт. трос 50 м - 1 шт. каски - по количеству членов бригады.
Требования безопасности	Соблюдение Правил по охране труда в лесозаготовительном, деревообрабатывающем производствах и при проведении лесохозяйственных работ, утвержденных приказом МТ и СЗ РФ от 23.09.2020 № 644н
Производственные показатели	

13. Контроль проведения мероприятий

Текущий контроль проведения мероприятий	Постоянно
Периодический и окончательный контроль выполнения комплекса требований, установленных при проведении мероприятий ухода за лесами	Во время и по окончании заготовки лесосеки.

14. Оценка качества и эффективности проведения мероприятий

Оценка качества выполнения работ	После заготовки лесосеки.
Оценка текущего (наличного) и ожидаемого эффекта от проведения мероприятий	Выполнено / не выполнено

Проект составил
(специалист)  (Ф.И.О.)

« 22 » 12 2021 г

Неотъемлемой частью настоящего Проекта является чертеж лесного участка (Приложение 1 к Проекту)

Технологическая схема проведения мероприятия ухода за лесами(

Общая схема участка и его привязки, румбы и длины линий



экспликация объекта		
Порядковый номер характерной (поворотной) точки	Геодезические координаты	
	Долгота (X)	Широта (Y)
1	83° 1' 53.28"	54° 45' 0.26"
2	83° 1' 43.48"	54° 45' 1.52"
3	83° 1' 43.92"	54° 45' 2.09"
4	83° 1' 47.83"	54° 45' 1.71"
5	83° 1' 48.95"	54° 45' 4.94"
6	83° 1' 48.95"	54° 45' 8.68"
7	83° 1' 47.65"	54° 45' 8.83"
8	83° 1' 46.72"	54° 45' 6.47"
9	83° 1' 44.45"	54° 45' 6.45"
10	83° 1' 43.64"	54° 45' 8.22"
11	83° 1' 41.81"	54° 45' 8.75"
12	83° 1' 40.49"	54° 45' 5.08"
13	83° 1' 40.88"	54° 45' 2.85"
14	83° 1' 41.64"	54° 45' 1.71"

Схема (схемы) выполнения технологических операций по видам мероприятий ухода за лесами



Условные обозначения:

Квартальная просека		Лесная дорога	
Граница лесосеки, не эксплуатационного участка		Производственные и бытовые площадки	
Граница 50 м зоны безопасности		Погрузочный пункт	
Трассы волоков (технологических коридоров)		Места размещения строений и сооружений	
Направление валки		Не эксплуатационный участок	
Направление трелёвки		Место установки информационных знаков	
Направление преобладающих ветров		Валка опасных и сухостойных деревьев	

СОГЛАСОВАНО

Глава города Бердска

 Е.А.Шестеркин

« 22 » 12 2021 г.



УТВЕРЖДАЮ

Директор МБУ «УПР г. Бердска»

 С.В.Шерстобитова

« 22 » 12 2021 г.



ПРОЕКТ УХОДА ЗА ЛЕСАМИ

Наименование вида (видов) мероприятий по уходу за лесами:

рубки, проводимые в целях ухода за лесными насаждениями

Характеристика местоположения лесного участка

Субъект Российской Федерации	Новосибирская область
Муниципальное образование	Город Бердск
Лесничество (лесопарк)	Бердское муниципальное лесничество
Целевое назначение лесов	Защитные леса
Категория защитных лесов	Городские леса
Номер лесного квартала	24
Номер лесотаксационного выдела	40
Общая площадь	2,5
Лесопользователь	Муниципальное бюджетное учреждение «Управление природными ресурсами г.Бердска»

Этапы и сроки проведения работ, учета и оценки их результатов

№№	Этапы работ	Сроки выполнения, месяц, год	Проектируемые результаты по этапам
1	2	3	4
1	Обследование участка, установление, уточнение его характеристик и разработка Проекта ухода за лесами	Сентябрь 2021	Установленная (уточненная) характеристика участка и Проект ухода за лесами
2	Отвод и подготовка участка к проведению ухода с закладкой пробных площадей	Сентябрь 2021	Отведенный и оформленный в натуре участок, материалы отвода, приемки отведенного участка с оценкой качества отвода, уточненной схемой, размещением дорог, просек старых волоков и др. элементов, имеющих лесоводственное и технологическое значение, намеченная технологическая схема, материалы пробных площадей и др.)
3	Проведение мероприятий ухода за лесами	До 31.12.2022	Участок после завершения мероприятия, оформленный в установленном порядке
4	Учет и оценка результатов работ	Не позднее 01.04.2023	Акт приемки (осмотра, обследования) участка с оценкой качества проведенного мероприятия

Характеристика лесорастительных условий лесного участка

Элемент рельефа	Равнинный
Экспозиция и величина склона	
Почвенно-грунтовые условия	Серые лесные
Тип лесорастительных условий	Разнотравный
Размещение деревьев, подлежащих удалению или сохранению (равномерное, групповое, куртинное)	равномерное
Другие условия	

Исходная характеристика насаждения до проведения мероприятий по уходу за лесами и проектируемая характеристика насаждения после проведения мероприятий по уходу за лесами

До проведения ухода	
Состав насаждения	10С\9С1ЯБ
Подрост	
Тип леса, бонитет	Разнотравный 2
Возраст	170\80\35
Полнота (сомкнутость)	0,8
Происхождение (естественное или искусственное)	Естественное
После проведения ухода	
Состав насаждения	10С\9С1ЯБ
Вырубаемая (удаляемая) часть насаждения или характеристики иных мероприятий, проводимых на участке	15%
Подрост	
Тип леса, бонитет	Разнотравный 2
Возраст	170\80\35
Полнота (сомкнутость)	0,6
Происхождение (естественное или искусственное)	Естественное

Основные характеристики мероприятия по уходу за лесами

Вид (ы) мероприятий в соответствии с Правилами ухода за лесами	Уход за лесными насаждениями
Характеристика видов мероприятий, проводимых на участках, в т.ч.	
Рубки ухода (осветления, прочистки, прореживание, проходные рубки, сохранение насаждений)	Ландшафтная рубка
Обновление насаждений. Обновительные рубки ухода в сочетании с мерами содействия лесовозобновлению и другими необходимыми мероприятиями	
Переформирование насаждений. Рубки ухода переформирования лесных насаждений с дополнением их мероприятиями содействия лесовозобновлению	
Реконструкция лесных насаждений (рубки реконструкции в сочетании с мероприятиями лесовозобновления – лесовосстановления)	
Противопожарный уход за лесами	
Санитарный уход за лесами	
Уход за лесовозобновлением, подростом и другими ценными компонентами насаждений	
Уход за опушками леса	
Уход за подлеском	
Обрезка сучьев и ветвей в насаждении	

Химический уход	
Удобрение леса	
Пирогенный уход	
Рекреационно-ландшафтный уход за лесами	
Агролесомелиоративные мероприятия	

Основные нормативы мероприятия

Интенсивность рубки	15%
Исходный запас	Общий запас – 930 м ³ Запас на 1 га- 370 м ³
Объем вырубаемой древесины (общий/ликвид)	139 м ³ ; 126 м ³
Сопутствующие лесовосстановительные меры, содействие лесовозобновлению	

Характеристика вырубаемой части насаждения

Объем вырубаемой древесины(общий/ликвид)	139 м ³ ; 126 м ³
Объем древесины подлежащий заготовке	126 м ³
В том числе:	
Деловой по породам:	
Сосна	60 м ³
Берёза	
Осина	
Дровяной по породам:	
Сосна	66 м ³
Берёза	
Осина	

Описание технологий выполнения работ

Отвод и подготовка участка к проведению мероприятий (рубок ухода и других мероприятий)

Отграничение участка	визир
Учетные работы	Отбор деревьев в рубку с клейменением

Проектируемая технология рубки ухода и других мероприятий ухода за лесами

Проектируемая технологическая сеть участка (общая характеристика, расстояние между коридорами, особенности формы, размещения-прокладки их, количество вырубаемой в них древесины, в процентах от исходного на 1 га)	Беспасечная технология, трелевка по естественным просветам прогалинам, общая площадь под погрузочными площадками производственными и бытовыми - 0,05 га. объем вырубаемой древесины сосна - 3 м ³
Перечень и последовательность выполнения технологических операций, в т.ч. подготовительных, основных, заключительных, вспомогательных	Уборка опасных деревьев - трактор МТЗ с 30 метр. тросом, Б/П. подготовка погрузочных пунктов. Валка леса, обрезка сучьев, раскряжевка хлыстов- Б/П. Трелевка сортиментов, штабелевка леса - трактор МТЗ. Вывозка леса. Очистка мест рубок от порубочных

	остатков.
Дополняющие мероприятия возобновления леса при необходимости улучшения формируемых насаждений, осуществлении реформирования и реконструкции насаждений, в т.ч. с расчисткой определенных частей (мест) участков, минерализацией, рыхлением и другими мерами обработки почвы, ухода за возобновившимися естественно или высаженными растениями и другие	Не планируется.

Противопожарные мероприятия (параметры и характеристика противопожарных разрывов, барьеров, минерализованных полос и т.д.), технология их осуществления в пожароопасный период 2022 года, минерализованная полоса 0,7 м трактор МТЗ в агрегате с плугом ПКЛ- 70

Лесозащитные меры, в т.ч. защита от вредителей и болезней, повреждения дикими животными и грызунами, технология проводимых мероприятий соблюдение «Правил санитарной безопасности в лесах», утвержденных постановлением Правительства РФ от 09.12.2020 № 2047

Эколого-лесоводственные, природоохранные требования

Лесоводственные требования по сохранению почвы, деревьев, подроста и др.	
Требования по сохранению особо охраняемых элементов экосистем, биоразнообразия	
Лесозащитные требования	Соблюдение правил санитарной безопасности в лесах
Противопожарные требования	Соблюдение правил пожарной безопасности в лесах

Техническое, бытовое, санитарно-гигиеническое обеспечение выполнения работ, требования безопасности их выполнения и производственные показатели

Оснащение бригады: рабочие машины, механизмы, транспортные средства, приспособления для безопасной работы в соответствии с правилами по охране труда	Трактор МТЗ 82, бензопилы, УАЗ-452, аптечка для оказания первой помощи, и соответствующими СИЗ, лопаты- 3 шт. топор-1 шт. ран.огнетушители - 3 шт. ведра - 2 шт. трос 50 м - 1 шт. каски - по количеству членов бригады.
Требования безопасности	Соблюдение Правил по охране труда в лесозаготовительном, деревообрабатывающем производствах и при проведении лесохозяйственных работ, утвержденных приказом МТ и СЗ РФ от 23.09.2020 № 644н
Производственные показатели	

13. Контроль проведения мероприятий

Текущий контроль проведения мероприятий	Постоянно
Периодический и окончательный контроль выполнения комплекса требований, установленных при проведении мероприятий ухода за лесами	Во время и по окончанию заготовки лесосеки.

СОГЛАСОВАНО
Глава города Бердска
Е.А. Шестернин
« 11 » 2021 г.



УТВЕРЖДАЮ
Директор МБУ «УПР г. Бердска»
С.В. Шерстобитова
« 11 » 2021 г.



ПРОЕКТ УХОДА ЗА ЛЕСАМИ

Наименование вида (видов) мероприятий по уходу за лесами:
рубки, проводимые в целях ухода за лесными насаждениями

Характеристика местоположения лесного участка

Субъект Российской Федерации	Новосибирская область
Муниципальное образование	Город Бердск
Лесничество (лесопарк)	Бердское муниципальное лесничество
Целевое назначение лесов	Защитные леса
Категория защитных лесов	Городские леса
Номер лесного квартала	23
Номер лесотаксационного выдела	9
Общая площадь	8,0
Лесопользователь	Муниципальное бюджетное учреждение «Управление природными ресурсами г.Бердска»

Этапы и сроки проведения работ, учета и оценки их результатов

№№	Этапы работ	Сроки выполнения, месяц, год	Проектируемые результаты по этапам
1	2	3	4
1	Обследование участка, установление, уточнение его характеристик и разработка Проекта ухода за лесами	Сентябрь 2021	Установленная (уточненная) характеристика участка и Проект ухода за лесами
2	Отвод и подготовка участка к проведению ухода с закладкой пробных площадей	Сентябрь 2021	Отведенный и оформленный в натуре участок, материалы отвода, приемки отведенного участка с оценкой качества отвода, уточненной схемой, размещением дорог, просек старых волоков и др. элементов, имеющих лесоводственное и технологическое значение, намеченная технологическая схема, материалы пробных площадей и др.)
3	Проведение мероприятий ухода за лесами	До 31.12.2022	Участок после завершения мероприятия, оформленный в установленном порядке
4	Учет и оценка результатов работ	Не позднее 01.04.2023	Акт приемки (осмотра, обследования) участка с оценкой качества проведенного мероприятия

Характеристика лесорастительных условий лесного участка

Элемент рельефа	Равнинный
Экспозиция и величина склона	
Почвенно-грунтовые условия	Серые лесные
Тип лесорастительных условий	Разнотравный
Размещение деревьев, подлежащих удалению или сохранению (равномерное, групповое, куртинное)	равномерное
Другие условия	

Исходная характеристика насаждения до проведения мероприятий по уходу за лесами и проектируемая характеристика насаждения после проведения мероприятий по уходу за лесами

До проведения ухода	
Состав насаждения	10С +С
Подрост	
Тип леса, бонитет	Разнотравный 1
Возраст	85\160
Полнота (сомкнутость)	0,9
Происхождение (естественное или искусственное)	Естественное
После проведения ухода	
Состав насаждения	10С
Вырубаемая (удаляемая) часть насаждения или характеристики иных мероприятий, проводимых на участке	10%
Подрост	
Тип леса, бонитет	Разнотравный 1
Возраст	85
Полнота (сомкнутость)	0,8
Происхождение (естественное или искусственное)	Естественное

Основные характеристики мероприятия по уходу за лесами

Вид (ы) мероприятий в соответствии с Правилами ухода за лесами	Уход за лесными насаждениями
Характеристика видов мероприятий, проводимых на участках, в т.ч.	
Рубки ухода (осветления, прочистки, прореживание, проходные рубки, сохранение насаждений)	Ландшафтная рубка
Обновление насаждений. Обновительные рубки ухода в сочетании с мерами содействия лесовозобновлению и другими необходимыми мероприятиями	
Переформирование насаждений. Рубки ухода переформирования лесных насаждений с дополнением их мероприятиями содействия лесовозобновлению	
Реконструкция лесных насаждений (рубки реконструкции в сочетании с мероприятиями лесовозобновления – лесовосстановления)	
Противопожарный уход за лесами	
Санитарный уход за лесами	
Уход за лесовозобновлением, подростом и другими ценными компонентами насаждений	
Уход за опушками леса	
Уход за подлеском	
Обрезка сучьев и ветвей в насаждении	

Химический уход	
Удобрение леса	
Пирогенный уход	
Рекреационно-ландшафтный уход за лесами	
Агролесомелиоративные мероприятия	

Основные нормативы мероприятия

Интенсивность рубки	10%
Исходный запас	Общий запас – 3040 м ³ Запас на 1 га- 380 м ³
Объем вырубаемой древесины (общий/ликвид)	304 м ³ ; 273 м ³
Сопутствующие лесовосстановительные меры, содействие лесовозобновлению	

Характеристика вырубаемой части насаждения

Объем вырубаемой древесины(общий/ликвид)	273 м ³
Объем древесины подлежащий заготовке	255 м ³
В том числе:	
Деловой по породам:	
Сосна	190 м ³
Берёза	
Осина	
Дровяной по породам:	
Сосна	83 м ³
Берёза	
Осина	

Описание технологий выполнения работ

Отвод и подготовка участка к проведению мероприятий (рубок ухода и других мероприятий)

Отграничение участка	визир
Учетные работы	Отбор деревьев в рубку с клеймением

Проектируемая технология рубки ухода и других мероприятий ухода за лесами

Проектируемая технологическая сеть участка (общая характеристика, расстояние между коридорами, особенности формы, размещения-прокладки их, количество вырубаемой в них древесины, в процентах от исходного на 1 га)	Беспасечная технология, треловка по естественным просветам прогалинам, общая площадь под погрузочными площадками производственными и бытовыми - 0,05 га. объем вырубаемой древесины сосна - 3 м ³
Перечень и последовательность выполнения технологических операций, в т.ч. подготовительных, основных, заключительных, вспомогательных	Уборка опасных деревьев - трактор МТЗ с 30 метр. тросом, Б/П. подготовка погрузочных пунктов. Валка леса, обрезка сучьев, раскряжевка хлыстов- Б/П. Треловка сортиментов, штабелевка леса - трактор МТЗ. Вывозка леса. Очистка мест рубок от порубочных

	остатков.
Дополняющие мероприятия возобновления леса при необходимости улучшения формируемых насаждений, осуществлении переформирования и реконструкции насаждений, в т.ч. с расчисткой определенных частей (мест) участков, минерализацией, рыхлением и другими мерами обработки почвы, ухода за возобновившимися естественно или высаженными растениями и другие	Не планируется.

Противопожарные мероприятия (параметры и характеристика противопожарных разрывов, барьеров, минерализованных полос и т.д.), технология их осуществления в пожароопасный период 2022 года, минерализованная полоса 0,7 м трактор МТЗ в агрегате с плугом ПКЛ- 70

Лесозащитные меры, в т.ч. защита от вредителей и болезней, повреждения дикими животными и грызунами, технология проводимых мероприятий соблюдение «Правил санитарной безопасности в лесах», утвержденных постановлением Правительства РФ от 09.12.2020 № 2047

Эколого-лесоводственные, природоохранные требования

Лесоводственные требования по сохранению почвы, деревьев, подроста и др.	
Требования по сохранению особо охраняемых элементов экосистем, биоразнообразия	
Лесозащитные требования	Соблюдение правил санитарной безопасности в лесах
Противопожарные требования	Соблюдение правил пожарной безопасности в лесах

Техническое, бытовое, санитарно-гигиеническое обеспечение выполнения работ, требования безопасности их выполнения и производственные показатели

Оснащение бригады: рабочие машины, механизмы, транспортные средства, приспособления для безопасной работы в соответствии с правилами по охране труда	Трактор МТЗ 82, бензопилы, УАЗ-452, аптечка для оказания первой помощи, и соответствующими СИЗ, лопаты- 3 шт. топор-1 шт. ран.огнетушители – 3 шт. ведра -2 шт. трос 50 м –1 шт. каски- по количеству членов бригады.
Требования безопасности	Соблюдение Правил по охране труда в лесозаготовительном, деревообрабатывающем производствах и при проведении лесохозяйственных работ, утвержденных приказом МТ и СЗ РФ от 23.09.2020 № 644н
Производственные показатели	

13. Контроль проведения мероприятий

Текущий контроль проведения мероприятий	Постоянно
Периодический и окончательный контроль выполнения комплекса требований, установленных при проведении мероприятий ухода за лесами	Во время и по окончании заготовки лесосеки.

14. Оценка качества и эффективности проведения мероприятий

Оценка качества выполнения работ	После заготовки лесосеки.
Оценка текущего (наличного) и ожидаемого эффекта от проведения мероприятий	Выполнено / не выполнено

Проект составил

(специалист)

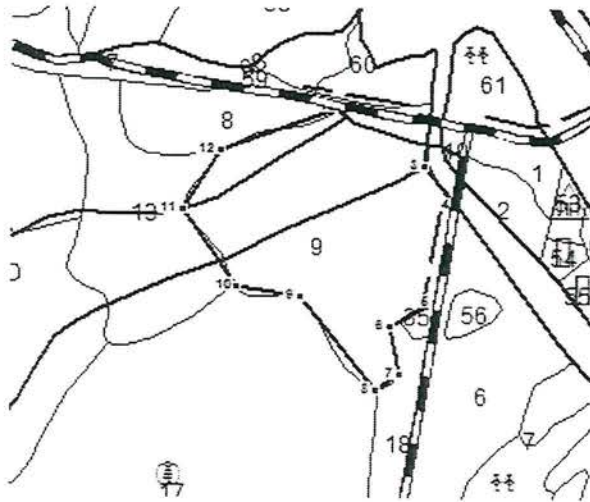
 Ковалевский В.А. (Ф.И.О.)

« 22 » 12 2021 г

Неотъемлемой частью настоящего Проекта является чертеж лесного участка (Приложение 1 к Проекту)

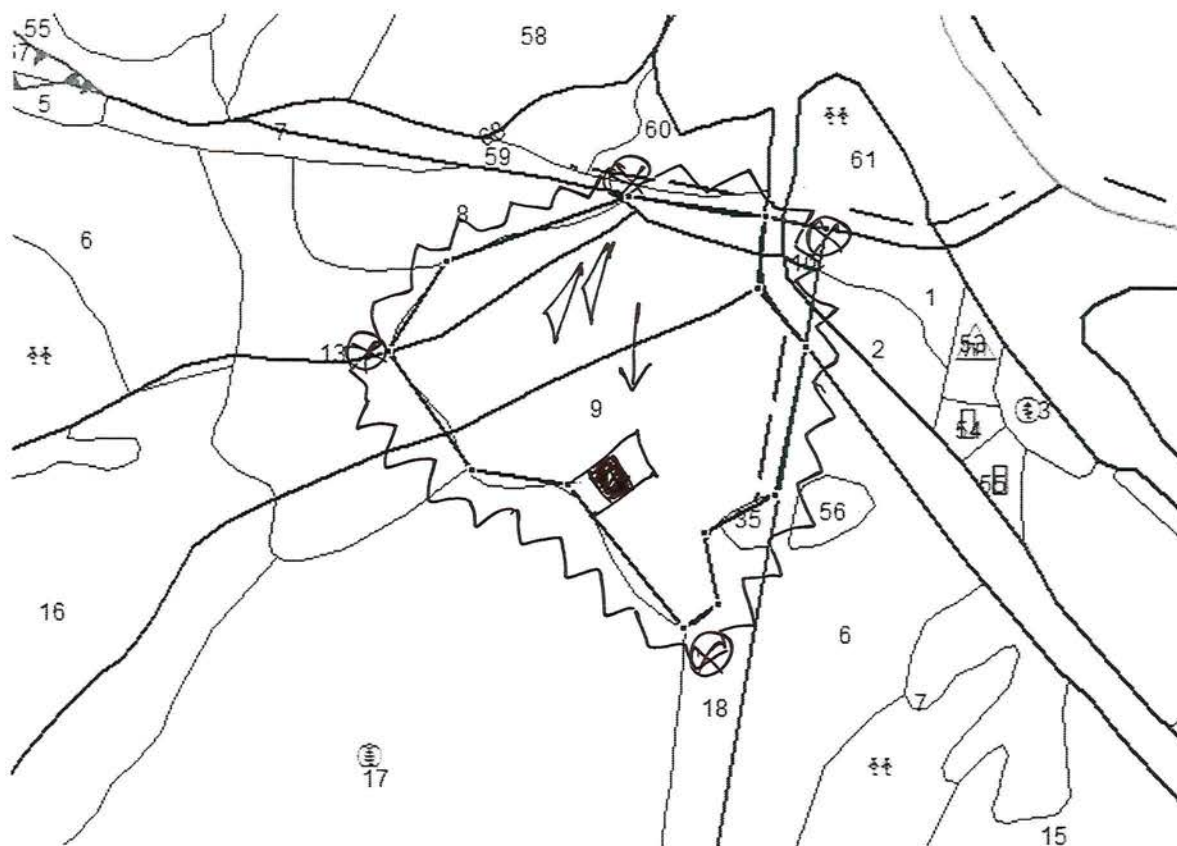
Технологическая схема проведения мероприятия ухода за лесами(

Общая схема участка и его привязки, румбы и длины линий










экспликация объекта		
Порядковый номер характерной (поворотной) точки	Геодезические координаты	
	Долгота (X)	Широта (Y)
1	83° 3' 20.31"	54° 46' 43.61"
2	83° 3' 17.41"	54° 46' 44"
3	83° 3' 16.88"	54° 46' 41.96"
4	83° 3' 19.15"	54° 46' 40.24"
5	83° 3' 17.49"	54° 46' 36.08"
6	83° 3' 13.99"	54° 46' 35.04"
7	83° 3' 14.61"	54° 46' 32.99"
8	83° 3' 12.86"	54° 46' 32.34"
9	83° 3' 7.37"	54° 46' 36.52"
10	83° 3' 2.68"	54° 46' 37.02"
11	83° 2' 58.78"	54° 46' 40.43"
12	83° 3' 1.72"	54° 46' 42.95"
13	83° 3' 10.77"	54° 46' 44.68"

Схема (схемы) выполнения технологических операций по видам мероприятий ухода за лесами



Условные обозначения:

Квартальная просека		Лесная дорога	
Граница лесосеки, не эксплуатационного участка		Производственные и бытовые площадки	
Граница 50 м зоны безопасности		Погрузочный пункт	
Трассы волоков (технологических коридоров)		Места размещения строений и сооружений	
Направление валки		Не эксплуатационный участок	
Направление трелёвки		Место установки информационных знаков	
Направление преобладающих ветров		Валка опасных и сухостойных деревьев	

СОГЛАСОВАНО
Глава города Бердска


« 22 » 12 2021 г.



УТВЕРЖДАЮ
Директор МБУ «УПР г. Бердска»


« 22 » 12 2021 г.



ПРОЕКТ УХОДА ЗА ЛЕСАМИ

Наименование вида (видов) мероприятий по уходу за лесами:
рубки, проводимые в целях ухода за лесными насаждениями

Характеристика местоположения лесного участка

Субъект Российской Федерации	Новосибирская область
Муниципальное образование	Город Бердск
Лесничество (лесопарк)	Бердское муниципальное лесничество
Целевое назначение лесов	Защитные леса
Категория защитных лесов	Городские леса
Номер лесного квартала	21
Номер лесотаксационного выдела	29
Общая площадь	7,4
Лесопользователь	Муниципальное бюджетное учреждение «Управление природными ресурсами г.Бердска»

Этапы и сроки проведения работ, учета и оценки их результатов

№№	Этапы работ	Сроки выполнения, месяц, год	Проектируемые результаты по этапам
1	2	3	4
1	Обследование участка, установление, уточнение его характеристик и разработка Проекта ухода за лесами	Сентябрь 2021	Установленная (уточненная) характеристика участка и Проект ухода за лесами
2	Отвод и подготовка участка к проведению ухода с закладкой пробных площадей	Сентябрь 2021	Отведенный и оформленный в натуре участок, материалы отвода, приемки отведенного участка с оценкой качества отвода, уточненной схемой, размещением дорог, просек старых волоков и др. элементов, имеющих лесоводственное и технологическое значение, намеченная технологическая схема, материалы пробных площадей и др.)
3	Проведение мероприятий ухода за лесами	До 31.12.2022	Участок после завершения мероприятия, оформленный в установленном порядке
4	Учет и оценка результатов работ	Не позднее 01.04.2023	Акт приемки (осмотра, обследования) участка с оценкой качества проведенного мероприятия

Характеристика лесорастительных условий лесного участка

Элемент рельефа	Равнинный
Экспозиция и величина склона	
Почвенно-грунтовые условия	Серые лесные
Тип лесорастительных условий	Разнотравный
Размещение деревьев, подлежащих удалению или сохранению (равномерное, групповое, куртинное)	равномерное
Другие условия	

Исходная характеристика насаждения до проведения мероприятий по уходу за лесами и проектируемая характеристика насаждения после проведения мероприятий по уходу за лесами

До проведения ухода	
Состав насаждения	10С
Подрост	
Тип леса, бонитет	Разнотравный 1
Возраст	75
Полнота (сомкнутость)	0,9
Происхождение (естественное или искусственное)	Естественное
После проведения ухода	
Состав насаждения	10С
Вырубаемая (удаляемая) часть насаждения или характеристики иных мероприятий, проводимых на участке	20%
Подрост	
Тип леса, бонитет	Разнотравный 1
Возраст	75
Полнота (сомкнутость)	0,7
Происхождение (естественное или искусственное)	Естественное

Основные характеристики мероприятия по уходу за лесами

Вид (ы) мероприятий в соответствии с Правилами ухода за лесами	Уход за лесными насаждениями
Характеристика видов мероприятий, проводимых на участках, в т.ч.	
Рубки ухода (осветления, прочистки, прореживание, проходные рубки, сохранение насаждений)	Рубка проходная
Обновление насаждений. Обновительные рубки ухода в сочетании с мерами содействия лесовозобновлению и другими необходимыми мероприятиями	
Переформирование насаждений. Рубки ухода переформирования лесных насаждений с дополнением их мероприятиями содействия лесовозобновлению	
Реконструкция лесных насаждений (рубки реконструкции в сочетании с мероприятиями лесовозобновления – лесовосстановления)	
Противопожарный уход за лесами	
Санитарный уход за лесами	
Уход за лесовозобновлением, подростом и другими ценными компонентами насаждений	
Уход за опушками леса	

Уход за подлеском	
Обрезка сучьев и ветвей в насаждении	
Химический уход	
Удобрение леса	
Пирогенный уход	
Рекреационно-ландшафтный уход за лесами	
Агролесомелиоративные мероприятия	

Основные нормативы мероприятия

Интенсивность рубки	20%
Исходный запас	Общий запас – 2810 м ³ Запас на 1 га- 380 м ³
Объем вырубаемой древесины (общий/ликвид)	470 м ³ ; 422 м ³
Сопутствующие лесовосстановительные меры, содействие лесовозобновлению	

Характеристика вырубаемой части насаждения

Объем вырубаемой древесины(общий/ликвид)	470 м ³ ; 422 м ³
Объем древесины подлежащий заготовке	422 м ³
В том числе:	
Деловой по породам:	
Сосна	278 м ³
Берёза	
Осина	
Дровяной по породам:	
Сосна	144 м ³
Берёза	
Осина	

Описание технологий выполнения работ

Отвод и подготовка участка к проведению мероприятий (рубок ухода и других мероприятий)

Отграничение участка	визир
Учетные работы	Отбор деревьев в рубку с клейменением

Проектируемая технология рубки ухода и других мероприятий ухода за лесами

Проектируемая технологическая сеть участка (общая характеристика, расстояние между коридорами, особенности формы, размещения-прокладки их, количество вырубаемой в них древесины, в процентах от исходного на 1 га)	Беспасечная технология, трелевка по естественным просветам прогалинам, общая площадь под погрузочными площадками производственными и бытовыми - 0,05 га. объем вырубаемой древесины сосна - 3 м ³
Перечень и последовательность выполнения технологических операций, в т.ч. подготовительных, основных, заключительных, вспомогательных	Уборка опасных деревьев - трактор МТЗ с 30 метр. тросом, Б/П. подготовка погрузочных пунктов. Валка леса, обрезка сучьев, раскряжевка хлыстов - Б/П. Трелевка сортиментов, штабелевка леса - трактор МТЗ. Вывозка леса. Очистка мест

	рубок от порубочных остатков.
Дополняющие мероприятия возобновления леса при необходимости улучшения формируемых насаждений, осуществлении переформирования и реконструкции насаждений, в т.ч. с расчисткой определенных частей (мест) участков, минерализацией, рыхлением и другими мерами обработки почвы, ухода за возобновившимися естественно или высаженными растениями и другие	Не планируется.

Противопожарные мероприятия (параметры и характеристика противопожарных разрывов, барьеров, минерализованных полос и т.д.), технология их осуществления в пожароопасный период 2022 года, минерализованная полоса 0,7 м трактор МТЗ в агрегате с плугом ПКЛ- 70

Лесозащитные меры, в т.ч. защита от вредителей и болезней, повреждения дикими животными и грызунами, технология проводимых мероприятий соблюдение «Правил санитарной безопасности в лесах», утверждённых постановлением Правительства РФ от 09.12.2020 № 2047

Эколого-лесоводственные, природоохранные требования

Лесоводственные требования по сохранению почвы, деревьев, подроста и др.	
Требования по сохранению особо охраняемых элементов экосистем, биоразнообразия	
Лесозащитные требования	Соблюдение правил санитарной безопасности в лесах
Противопожарные требования	Соблюдение правил пожарной безопасности в лесах

Техническое, бытовое, санитарно-гигиеническое обеспечение выполнения работ, требования безопасности их выполнения и производственные показатели

Оснащение бригады: рабочие машины, механизмы, транспортные средства, приспособления для безопасной работы в соответствии с правилами по охране труда	Трактор МТЗ 82, бензопилы, УАЗ-452, аптечка для оказания первой помощи, и соответствующими СИЗ, лопаты- 3 шт. топор-1 шт. ран.огнетушители – 3 шт. ведра -2 шт. трос 50 м –1 шт. каски- по количеству членов бригады.
Требования безопасности	Соблюдение Правил по охране труда в лесозаготовительном, деревообрабатывающем производствах и при проведении лесохозяйственных работ, утвержденных приказом МТ и СЗ РФ от 23.09.2020 № 644н
Производственные показатели	

13. Контроль проведения мероприятий

Текущий контроль проведения мероприятий	Постоянно
Периодический и окончательный контроль выполнения комплекса требований, установленных при проведении мероприятий ухода за лесами	Во время и по окончании заготовки лесосеки.

14. Оценка качества и эффективности проведения мероприятий

Оценка качества выполнения работ	После заготовки лесосеки.
Оценка текущего (наличного) и ожидаемого эффекта от проведения мероприятий	Выполнено / не выполнено

Проект составил
(специалист)  Ковалевский Р.Е. (Ф.И.О.)

« 22 » 12 2021 г

Неотъемлемой частью настоящего Проекта является чертеж лесного участка (Приложение 1 к Проекту)

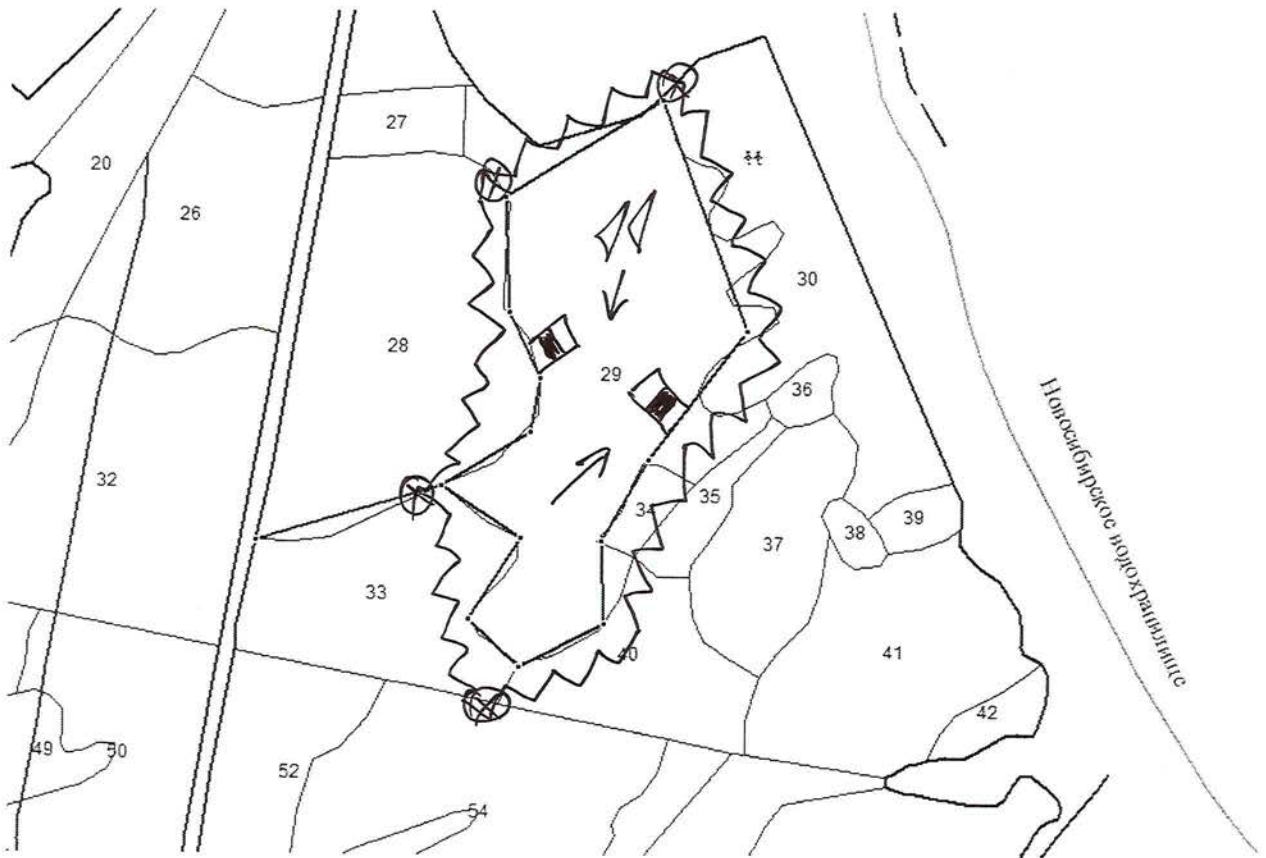
Технологическая схема проведения мероприятия ухода за лесами(

Общая схема участка и его привязки, румбы и длины линий



экспликация объекта		
Порядковый номер характерной (поворотной) точки	Геодезические координаты	
	Долгота (X)	Широта (Y)
1	83° 2' 37.41"	54° 47' 0.22"
2	83° 2' 46.28"	54° 47' 1.6"
3	83° 2' 50.09"	54° 47' 0.1"
4	83° 2' 47.44"	54° 46' 57.84"
5	83° 2' 49.82"	54° 46' 56.49"
6	83° 2' 53.95"	54° 46' 57.63"
7	83° 2' 53.88"	54° 46' 59.93"
8	83° 2' 56.26"	54° 47' 2.14"
9	83° 3' 1.06"	54° 47' 5.67"
10	83° 2' 57.31"	54° 47' 12.17"
11	83° 2' 49.75"	54° 47' 9.58"
12	83° 2' 49.77"	54° 47' 6.39"
13	83° 2' 51.22"	54° 47' 4.53"
14	83° 2' 50.69"	54° 47' 3.02"

Схема (схемы) выполнения технологических операций по видам мероприятий ухода за лесами



Условные обозначения:

Квартальная просека		Лесная дорога	
Граница лесосеки, не эксплуатационного участка		Производственные и бытовые площадки	
Граница 50 м зоны безопасности		Погрузочный пункт	
Трассы волоков (технологических коридоров)		Места размещения строений и сооружений	
Направление валки		Не эксплуатационный участок	
Направление трелёвки		Место установки информационных знаков	
Направление преобладающих ветров		Валка опасных и сухостойных деревьев	

СОГЛАСОВАНО
Глава города Бердска
Шестернин
Г.А. Шестернин
« 22 » 12 2021 г.



УТВЕРЖДАЮ
Директор МБУ «УПР г. Бердска»
Шерстобитова
С.В. Шерстобитова
« 22 » 12 2021 г.



ПРОЕКТ УХОДА ЗА ЛЕСАМИ

Наименование вида (видов) мероприятий по уходу за лесами:
рубки, проводимые в целях ухода за лесными насаждениями

Характеристика местоположения лесного участка

Субъект Российской Федерации	Новосибирская область
Муниципальное образование	Город Бердск
Лесничество (лесопарк)	Бердское муниципальное лесничество
Целевое назначение лесов	Защитные леса
Категория защитных лесов	Городские леса
Номер лесного квартала	12
Номер лесотаксационного выдела	24
Общая площадь	5,0
Лесопользователь	Муниципальное бюджетное учреждение «Управление природными ресурсами г.Бердска»

Этапы и сроки проведения работ, учета и оценки их результатов

№№	Этапы работ	Сроки выполнения, месяц, год	Проектируемые результаты по этапам
1	2	3	4
1	Обследование участка, установление, уточнение его характеристик и разработка Проекта ухода за лесами	Сентябрь 2021	Установленная (уточненная) характеристика участка и Проект ухода за лесами
2	Отвод и подготовка участка к проведению ухода с закладкой пробных площадей	Сентябрь 2021	Отведенный и оформленный в натуре участок, материалы отвода, приемки отведенного участка с оценкой качества отвода, уточненной схемой, размещением дорог, просек старых волоков и др. элементов, имеющих лесоводственное и технологическое значение, намеченная технологическая схема, материалы пробных площадей и др.)
3	Проведение мероприятий ухода за лесами	До 31.12.2022	Участок после завершения мероприятия, оформленный в установленном порядке
4	Учет и оценка результатов работ	Не позднее 01.04.2023	Акт приемки (осмотра, обследования) участка с оценкой качества проведенного мероприятия

Характеристика лесорастительных условий лесного участка

Элемент рельефа	Равнинный
Экспозиция и величина склона	
Почвенно-грунтовые условия	Серые лесные
Тип лесорастительных условий	Разнотравный
Размещение деревьев, подлежащих удалению или сохранению (равномерное, групповое, куртинное)	равномерное
Другие условия	

Исходная характеристика насаждения до проведения мероприятий по уходу за лесами и проектируемая характеристика насаждения после проведения мероприятий по уходу за лесами

До проведения ухода	
Состав насаждения	6С\4С
Подрост	
Тип леса, бонитет	Разнотравный 2
Возраст	140\75
Полнота (сомкнутость)	0,7
Происхождение (естественное или искусственное)	Естественное
После проведения ухода	
Состав насаждения	5С\5С
Вырубаемая (удаляемая) часть насаждения или характеристики иных мероприятий, проводимых на участке	15%
Подрост	
Тип леса, бонитет	Разнотравный 2
Возраст	160
Полнота (сомкнутость)	0,6
Происхождение (естественное или искусственное)	Естественное

Основные характеристики мероприятия по уходу за лесами

Вид (ы) мероприятий в соответствии с Правилами ухода за лесами	Уход за лесными насаждениями
Характеристика видов мероприятий, проводимых на участках, в т.ч.	
Рубки ухода (осветления, прочистки, прореживание, проходные рубки, сохранение насаждений)	Ландшафтная рубка
Обновление насаждений. Обновительные рубки ухода в сочетании с мерами содействия лесовозобновлению и другими необходимыми мероприятиями	
Переформирование насаждений. Рубки ухода переформирования лесных насаждений с дополнением их мероприятиями содействия лесовозобновлению	
Реконструкция лесных насаждений (рубки реконструкции в сочетании с мероприятиями лесовозобновления – лесовосстановления)	
Противопожарный уход за лесами	
Санитарный уход за лесами	
Уход за лесовозобновлением, подростом и другими ценными компонентами насаждений	
Уход за опушками леса	
Уход за подлеском	

Обрезка сучьев и ветвей в насаждении	
Химический уход	
Удобрение леса	
Пирогенный уход	
Рекреационно-ландшафтный уход за лесами	
Агролесомелиоративные мероприятия	

Основные нормативы мероприятия

Интенсивность рубки	15%
Исходный запас	Общий запас – 1900 м ³ Запас на 1 га- 380 м ³
Объем вырубаемой древесины (общий/ликвид)	285 м ³ ; 255 м ³
Сопутствующие лесовосстановительные меры, содействие лесовозобновлению	

Характеристика вырубаемой части насаждения

Объем вырубаемой древесины(общий/ликвид)	285 м ³ ;255 м ³
Объем древесины подлежащий заготовке	255 м ³
В том числе:	
Деловой по породам:	
Сосна	181 м ³
Берёза	
Осина	
Дровяной по породам:	
Сосна	74 м ³
Берёза	
Осина	

Описание технологий выполнения работ

Отвод и подготовка участка к проведению мероприятий (рубок ухода и других мероприятий)

Отграничение участка	визир
Учетные работы	Отбор деревьев в рубку с клеймением

Проектируемая технология рубки ухода и других мероприятий ухода за лесами

Проектируемая технологическая сеть участка (общая характеристика, расстояние между коридорами, особенности формы, размещения-прокладки их, количество вырубаемой в них древесины, в процентах от исходного на 1 га)	Беспасечная технология, трелевка по естественным просветам прогалинам, общая площадь под погрузочными площадками производственными и бытовыми - 0,05 га. объем вырубаемой древесины сосна - 3 м ³ .
Перечень и последовательность выполнения технологических операций, в т.ч. подготовительных, основных, заключительных, вспомогательных	Уборка опасных деревьев - трактор МТЗ с 30 метр. тросом, Б/П. подготовка погрузочных пунктов. Валка леса, обрезка сучьев, раскряжевка хлыстов-Б/П. Трелевка сортиментов, штабелевка леса - трактор МТЗ. Вывозка леса. Очистка мест рубок от порубочных остатков.

Дополняющие мероприятия возобновления леса при необходимости улучшения формируемых насаждений, осуществлении переформирования и реконструкции насаждений, в т.ч. с расчисткой определенных частей (мест) участков, минерализацией, рыхлением и другими мерами обработки почвы, ухода за возобновившимися естественно или высаженными растениями и другие	Не планируется.
--	-----------------

Противопожарные мероприятия (параметры и характеристика противопожарных разрывов, барьеров, минерализованных полос и т.д.), технология их осуществления в пожароопасный период 2022 года, минерализованная полоса 0,7 м трактор МТЗ в агрегате с плугом ПКЛ- 70

Лесозащитные меры, в т.ч. защита от вредителей и болезней, повреждения дикими животными и грызунами, технология проводимых мероприятий соблюдение «Правил санитарной безопасности в лесах», утвержденных постановлением Правительства РФ от 09.12.2020 № 2047

Эколого-лесоводственные, природоохранные требования

Лесоводственные требования по сохранению почвы, деревьев, подроста и др.	
Требования по сохранению особо охраняемых элементов экосистем, биоразнообразия	
Лесозащитные требования	Соблюдение правил санитарной безопасности в лесах
Противопожарные требования	Соблюдение правил пожарной безопасности в лесах

Техническое, бытовое, санитарно-гигиеническое обеспечение выполнения работ, требования безопасности их выполнения и производственные показатели

Оснащение бригады: рабочие машины, механизмы, транспортные средства, приспособления для безопасной работы в соответствии с правилами по охране труда	Трактор МТЗ 82, бензопилы, УАЗ-452, аптечка для оказания первой помощи, и соответствующими СИЗ, лопаты - 3 шт. топор - 1 шт. ран.огнетушители - 3 шт. ведра -2 шт. трос 50 м - 1 шт. каски- по количеству членов бригады.
Требования безопасности	Соблюдение Правил по охране труда в лесозаготовительном, деревообрабатывающем производствах и при проведении лесохозяйственных работ, утвержденных приказом МТ и СЗ РФ от 23.09.2020 № 644н
Производственные показатели	

13. Контроль проведения мероприятий

Текущий контроль проведения мероприятий	Постоянно
Периодический и окончательный контроль выполнения комплекса требований, установленных при проведении мероприятий ухода за лесами	Во время и по окончании заготовки лесосеки.

14. Оценка качества и эффективности проведения мероприятий

Оценка качества выполнения работ	После заготовки лесосеки.
----------------------------------	---------------------------

Оценка текущего (наличного) и ожидаемого эффекта от проведения мероприятий	Выполнено / не выполнено
--	--------------------------

Проект составил
(специалист)

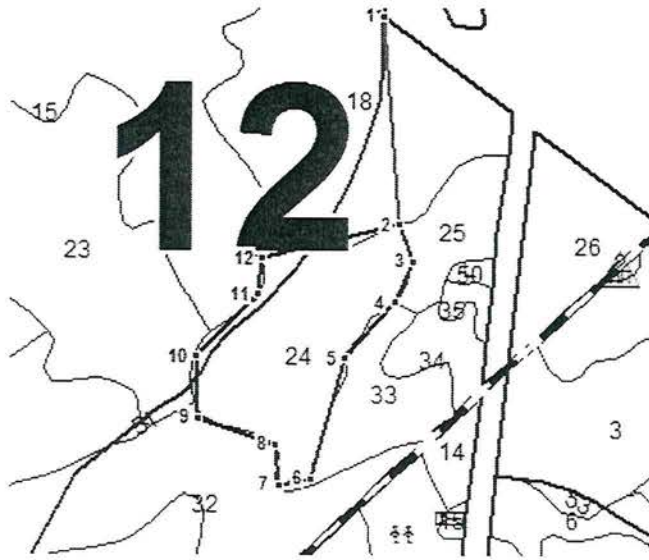
 Ковалевский В.Е. (Ф.И.О.)

« 22 » 12 / 2021 г

Неотъемлемой частью настоящего Проекта является чертеж лесного участка (Приложение 1 к Проекту)

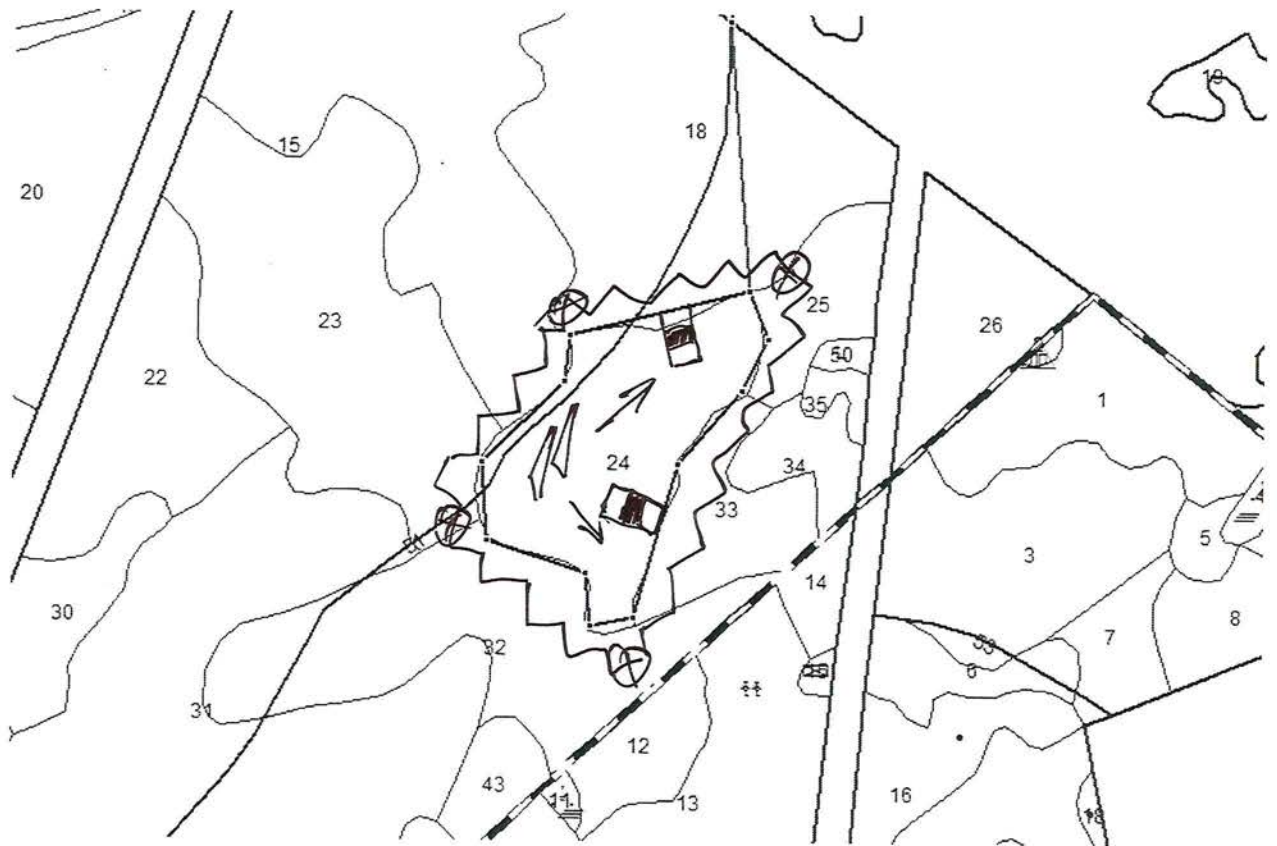
Технологическая схема проведения мероприятия ухода за лесами

Общая схема участка и его привязки, румбы и длины линий



экспликация объекта		
Порядковый номер характерной (поворотной) точки	Геодезические координаты	
	Долгота (X)	Широта (Y)
1	83° 5' 36.53"	54° 48' 3.02"
2	83° 5' 37.23"	54° 47' 54.04"
3	83° 5' 38.24"	54° 47' 52.44"
4	83° 5' 36.7"	54° 47' 50.74"
5	83° 5' 32.95"	54° 47' 48.4"
6	83° 5' 30.15"	54° 47' 43.32"
7	83° 5' 27.7"	54° 47' 43.1"
8	83° 5' 27.52"	54° 47' 44.83"
9	83° 5' 21.87"	54° 47' 46.03"
10	83° 5' 21.73"	54° 47' 48.65"
11	83° 5' 26.58"	54° 47' 51.23"
12	83° 5' 26.93"	54° 47' 52.74"

Схема (схемы) выполнения технологических операций по видам мероприятий ухода за лесами



Условные обозначения:

Квартальная просека		Лесная дорога	
Граница лесосеки, не эксплуатационного участка		Производственные и бытовые площадки	
Граница 50 м зоны безопасности		Погрузочный пункт	
Трассы волоков (технологических коридоров)		Места размещения строений и сооружений	
Направление валки		Не эксплуатационный участок	
Направление трелёвки		Место установки информационных знаков	
Направление преобладающих ветров		Валка опасных и сухостойных деревьев	

СОГЛАСОВАНО

Глава города Бердска


« 20 » 2021 г.



УТВЕРЖДАЮ

Директор МБУ «УПР г. Бердска»


« 12 » 2021 г.



ПРОЕКТ УХОДА ЗА ЛЕСАМИ

Наименование вида (видов) мероприятий по уходу за лесами:

рубки, проводимые в целях ухода за лесными насаждениями

Характеристика местоположения лесного участка

Субъект Российской Федерации	Новосибирская область
Муниципальное образование	Город Бердск
Лесничество (лесопарк)	Бердское муниципальное лесничество
Целевое назначение лесов	Защитные леса
Категория защитных лесов	Городские леса
Номер лесного квартала	33
Номер лесотаксационного выдела	53
Общая площадь	0,3
Лесопользователь	Муниципальное бюджетное учреждение «Управление природными ресурсами г.Бердска»

Этапы и сроки проведения работ, учета и оценки их результатов

№№	Этапы работ	Сроки выполнения, месяц, год	Проектируемые результаты по этапам
1	2	3	4
1	Обследование участка, установление, уточнение его характеристик и разработка Проекта ухода за лесами	Сентябрь 2021	Установленная (уточненная) характеристика участка и Проект ухода за лесами
2	Отвод и подготовка участка к проведению ухода с закладкой пробных площадей	Сентябрь 2021	Отведенный и оформленный в натуре участок, материалы отвода, приемки отведенного участка с оценкой качества отвода, уточненной схемой, размещением дорог, просек старых волоков и др. элементов, имеющих лесоводственное и технологическое значение, намеченная технологическая схема, материалы пробных площадей и др.)
3	Проведение мероприятий ухода за лесами	До 31.12.2022	Участок после завершения мероприятия, оформленный в установленном порядке
4	Учет и оценка результатов работ	Не позднее 01.04.2023	Акт приемки (осмотра, обследования) участка с оценкой качества проведенного мероприятия

Характеристика лесорастительных условий лесного участка

Элемент рельефа	Равнинный
Экспозиция и величина склона	
Почвенно-грунтовые условия	Серые лесные
Тип лесорастительных условий	Разнотравный
Размещение деревьев, подлежащих удалению или сохранению (равномерное, групповое, куртинное)	равномерное
Другие условия	

Исходная характеристика насаждения до проведения мероприятий по уходу за лесами и проектируемая характеристика насаждения после проведения мероприятий по уходу за лесами

До проведения ухода	
Состав насаждения	10С
Подрост	
Тип леса, бонитет	Разнотравный 2
Возраст	44
Полнота (сомкнутость)	1,0
Происхождение (естественное или искусственное)	Искусственное
После проведения ухода	
Состав насаждения	10С
Вырубаемая (удаляемая) часть насаждения или характеристики иных мероприятий, проводимых на участке	25%
Подрост	
Тип леса, бонитет	Разнотравный 2
Возраст	44
Полнота (сомкнутость)	0,7
Происхождение (естественное или искусственное)	Искусственное

Основные характеристики мероприятия по уходу за лесами

Вид (ы) мероприятий в соответствии с Правилами ухода за лесами	Уход за лесными насаждениями
Характеристика видов мероприятий, проводимых на участках, в т.ч.	
Рубки ухода (осветления, прочистки, прореживание, проходные рубки, сохранение насаждений)	Рубка прореживания
Обновление насаждений. Обновительные рубки ухода в сочетании с мерами содействия лесовозобновлению и другими необходимыми мероприятиями	
Переформирование насаждений. Рубки ухода переформирования лесных насаждений с дополнением их мероприятиями содействия лесовозобновлению	
Реконструкция лесных насаждений (рубки реконструкции в сочетании с мероприятиями лесовозобновления – лесовосстановления)	
Противопожарный уход за лесами	
Санитарный уход за лесами	
Уход за лесовозобновлением, подростом и другими ценными компонентами насаждений	
Уход за опушками леса	
Уход за подлеском	
Обрезка сучьев и ветвей в насаждении	

Химический уход	
Удобрение леса	
Пирогенный уход	
Рекреационно-ландшафтный уход за лесами	
Агролесомелиоративные мероприятия	

Основные нормативы мероприятия

Интенсивность рубки	25%
Исходный запас	Общий запас – 70 м ³ Запас на 1 га- 240 м ³
Объем вырубаемой древесины (общий/ликвид)	17 м ³ ; 15 м ³
Сопутствующие лесовосстановительные меры, содействие лесовозобновлению	

Характеристика вырубаемой части насаждения

Объем вырубаемой древесины(общий/ликвид)	17 м ³ ; 15 м ³
Объем древесины подлежащий заготовке	15 м ³
В том числе:	
Деловой по породам:	
Сосна	8 м ³
Берёза	
Осина	
Дровяной по породам:	
Сосна	7 м ³
Берёза	
Осина	

Описание технологий выполнения работ

Отвод и подготовка участка к проведению мероприятий (рубок ухода и других мероприятий)

Отграничение участка	визир
Учетные работы	Отбор деревьев в рубку с клейменем

Проектируемая технология рубки ухода и других мероприятий ухода за лесами

Проектируемая технологическая сеть участка (общая характеристика, расстояние между коридорами, особенности формы, размещения-прокладки их, количество вырубаемой в них древесины, в процентах от исходного на 1 га)	Беспасечная технология, трелевка по естественным просветам прогалинам, общая площадь под погрузочными площадками производственными и бытовыми - 0,05 га. объем вырубаемой древесины сосна - 3 м ³
Перечень и последовательность выполнения технологических операций, в т.ч. подготовительных, основных, заключительных, вспомогательных	Уборка опасных деревьев - трактор МТЗ с 30 метр. тросом, Б/П. подготовка погрузочных пунктов. Валка леса, обрезка сучьев, раскряжевка хлыстов- Б/П. Трелевка сортиментов, штабелевка леса - трактор МТЗ. Вывозка леса. Очистка мест рубок от порубочных

	остатков.
Дополняющие мероприятия возобновления леса при необходимости улучшения формируемых насаждений, осуществлении переформирования и реконструкции насаждений, в т.ч. с расчисткой определенных частей (мест) участков, минерализацией, рыхлением и другими мерами обработки почвы, ухода за возобновившимися естественно или высаженными растениями и другие	Не планируется.

Противопожарные мероприятия (параметры и характеристика противопожарных разрывов, барьеров, минерализованных полос и т.д.), технология их осуществления в пожароопасный период 2022 года, минерализованная полоса 0,7 м трактор МТЗ в агрегате с плугом ПКЛ- 70

Лесозащитные меры, в т.ч. защита от вредителей и болезней, повреждения дикими животными и грызунами, технология проводимых мероприятий соблюдение «Правил санитарной безопасности в лесах», утверждённых постановлением Правительства РФ от 09.12.2020 № 2047

Эколого-лесоводственные, природоохранные требования

Лесоводственные требования по сохранению почвы, деревьев, подроста и др.	
Требования по сохранению особо охраняемых элементов экосистем, биоразнообразия	
Лесозащитные требования	Соблюдение правил санитарной безопасности в лесах
Противопожарные требования	Соблюдение правил пожарной безопасности в лесах

Техническое, бытовое, санитарно-гигиеническое обеспечение выполнения работ, требования безопасности их выполнения и производственные показатели

Оснащение бригады: рабочие машины, механизмы, транспортные средства, приспособления для безопасной работы в соответствии с правилами по охране труда	Трактор МТЗ 82, бензопилы, УАЗ-452, аптечка для оказания первой помощи, и соответствующими СИЗ, лопаты- 3 шт. топор-1 шт. ран.огнетушители - 3 шт. ведра - 2 шт. трос 50 м - 1 шт. каски - по количеству членов бригады.
Требования безопасности	Соблюдение Правил по охране труда в лесозаготовительном, деревообрабатывающем производствах и при проведении лесохозяйственных работ, утвержденных приказом МТ и СЗ РФ от 23.09.2020 № 644н
Производственные показатели	

13. Контроль проведения мероприятий

Текущий контроль проведения мероприятий	Постоянно
Периодический и окончательный контроль выполнения комплекса требований, установленных при проведении мероприятий ухода за лесами	Во время и по окончании заготовки лесосеки.

14. Оценка качества и эффективности проведения мероприятий

Оценка качества выполнения работ	После заготовки лесосеки.
Оценка текущего (наличного) и ожидаемого эффекта от проведения мероприятий	Выполнено / не выполнено

Проект составил
(специалист)

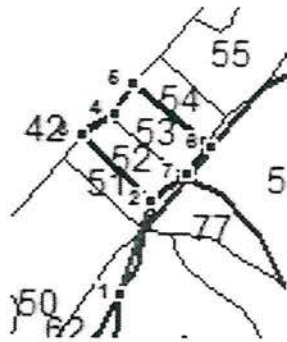
 (Ф.И.О.)

« 22 » 12 2021 г

Неотъемлемой частью настоящего Проекта является чертеж лесного участка (Приложение 1 к Проекту)

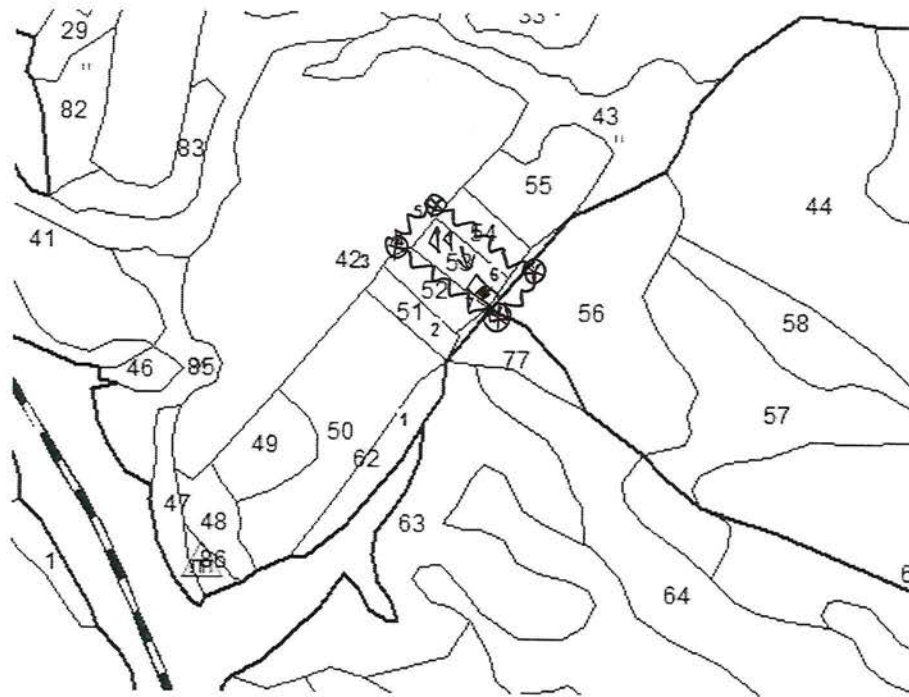
Технологическая схема проведения мероприятия ухода за лесами(

Общая схема участка и его привязки, румбы и длины линий










экспликация объекта		
Порядковый номер характерной (поворотной) точки	Геодезические координаты	
	Долгота (X)	Широта (Y)
1	83° 2' 22.9"	54° 43' 8.03"
2	83° 2' 24.52"	54° 43' 10.64"
3	83° 2' 21.17"	54° 43' 12.61"
4	83° 2' 22.83"	54° 43' 13.21"
5	83° 2' 23.77"	54° 43' 14.03"
6	83° 2' 27.48"	54° 43' 12.19"
7	83° 2' 26.26"	54° 43' 11.37"

Схема (схемы) выполнения технологических операций по видам мероприятий ухода за лесами



Условные обозначения:

Квартальная просека		Лесная дорога	
Граница лесосеки, не эксплуатационного участка		Производственные и бытовые площадки	
Граница 50 м зоны безопасности		Погрузочный пункт	
Трассы волоков (технологических коридоров)		Места размещения строений и сооружений	
Направление валки		Не эксплуатационный участок	
Направление трелёвки		Место установки информационных знаков	
Направление преобладающих ветров		Валка опасных и сухостойных деревьев	

СОГЛАСОВАНО
Глава города Бердска


«  »
Е. А. Шестернин
2021 г.



УТВЕРЖДАЮ
Директор МБУ «УИР г. Бердска»


«  »
С. В. Шерстобитова
2021 г.



ПРОЕКТ УХОДА ЗА ЛЕСАМИ

Наименование вида (видов) мероприятий по уходу за лесами:

рубки, проводимые в целях ухода за лесными насаждениями

Характеристика местоположения лесного участка

Субъект Российской Федерации	Новосибирская область
Муниципальное образование	Город Бердск
Лесничество (лесопарк)	Бердское муниципальное лесничество
Целевое назначение лесов	Защитные леса
Категория защитных лесов	Городские леса
Номер лесного квартала	33
Номер лесотаксационного выдела	52
Общая площадь	0,3
Лесопользователь	Муниципальное бюджетное учреждение «Управление природными ресурсами г.Бердска»

Этапы и сроки проведения работ, учета и оценки их результатов

№№	Этапы работ	Сроки выполнения, месяц, год	Проектируемые результаты по этапам
1	2	3	4
1	Обследование участка, установление, уточнение его характеристик и разработка Проекта ухода за лесами	Сентябрь 2021	Установленная (уточненная) характеристика участка и Проект ухода за лесами
2	Отвод и подготовка участка к проведению ухода с закладкой пробных площадей	Сентябрь 2021	Отведенный и оформленный в натуре участок, материалы отвода, приемки отведенного участка с оценкой качества отвода, уточненной схемой, размещением дорог, просек старых волоков и др. элементов, имеющих лесоводственное и технологическое значение, намеченная технологическая схема, материалы пробных площадей и др.)
3	Проведение мероприятий ухода за лесами	До 31.12.2022	Участок после завершения мероприятия, оформленный в установленном порядке
4	Учет и оценка результатов работ	Не позднее 01.04.2023	Акт приемки (осмотра, обследования) участка с оценкой качества проведенного мероприятия

Характеристика лесорастительных условий лесного участка

Элемент рельефа	Равнинный
Экспозиция и величина склона	
Почвенно-грунтовые условия	Серые лесные
Тип лесорастительных условий	Разнотравный
Размещение деревьев, подлежащих удалению или сохранению (равномерное, групповое, куртинное)	равномерное
Другие условия	

Исходная характеристика насаждения до проведения мероприятий по уходу за лесами и проектируемая характеристика насаждения после проведения мероприятий по уходу за лесами

До проведения ухода	
Состав насаждения	10С
Подрост	
Тип леса, бонитет	Разнотравный 2
Возраст	31
Полнота (сомкнутость)	1,0
Происхождение (естественное или искусственное)	Искусственное
После проведения ухода	
Состав насаждения	10С
Вырубаемая (удаляемая) часть насаждения или характеристики иных мероприятий, проводимых на участке	25%
Подрост	
Тип леса, бонитет	Разнотравный 2
Возраст	31
Полнота (сомкнутость)	0,7
Происхождение (естественное или искусственное)	Искусственное

Основные характеристики мероприятия по уходу за лесами

Вид (ы) мероприятий в соответствии с Правилами ухода за лесами	Уход за лесными насаждениями
Характеристика видов мероприятий, проводимых на участках, в т.ч.	
Рубки ухода (осветления, прочистки, прореживание, проходные рубки, сохранение насаждений)	Рубка прореживания
Обновление насаждений. Обновительные рубки ухода в сочетании с мерами содействия лесовозобновлению и другими необходимыми мероприятиями	
Переформирование насаждений. Рубки ухода переформирования лесных насаждений с дополнением их мероприятиями содействия лесовозобновлению	
Реконструкция лесных насаждений (рубки реконструкции в сочетании с мероприятиями лесовозобновления – лесовосстановления)	
Противопожарный уход за лесами	
Санитарный уход за лесами	
Уход за лесовозобновлением, подростом и другими ценными компонентами насаждений	
Уход за опушками леса	
Уход за подлеском	
Обрезка сучьев и ветвей в насаждении	

Химический уход	
Удобрение леса	
Пирогенный уход	
Рекреационно-ландшафтный уход за лесами	
Агролесомелиоративные мероприятия	

Основные нормативы мероприятия

Интенсивность рубки	25%
Исходный запас	Общий запас – 40 м ³ Запас на 1 га- 140 м ³
Объем вырубаемой древесины (общий/ликвид)	10 м ³ ; 9 м ³
Сопутствующие лесовосстановительные меры, содействие лесовозобновлению	

Характеристика вырубаемой части насаждения

Объем вырубаемой древесины(общий/ликвид)	10 м ³ ; 9 м ³
Объем древесины подлежащий заготовке	9 м ³
В том числе:	
Деловой по породам:	
Сосна	4 м ³
Берёза	
Осина	
Дровяной по породам:	
Сосна	4 м ³
Берёза	
Осина	

Описание технологий выполнения работ

Отвод и подготовка участка к проведению мероприятий (рубок ухода и других мероприятий)

Отграничение участка	визир
Учетные работы	Отбор деревьев в рубку с клеймением

Проектируемая технология рубки ухода и других мероприятий ухода за лесами

Проектируемая технологическая сеть участка (общая характеристика, расстояние между коридорами, особенности формы, размещения-прокладки их, количество вырубаемой в них древесины, в процентах от исходного на 1 га)	Беспасечная технология, трелевка по естественным просветам прогалинам, общая площадь под погрузочными площадками производственными и бытовыми - 0,05 га. объем вырубаемой древесины сосна - 3 м ³
Перечень и последовательность выполнения технологических операций, в т.ч. подготовительных, основных, заключительных, вспомогательных	Уборка опасных деревьев - трактор МТЗ с 30 метр. тросом, Б/П. подготовка погрузочных пунктов. Валка леса, обрезка сучьев, раскряжевка хлыстов- Б/П. Трелевка сортиментов, штабелевка леса - трактор МТЗ. Вывозка леса. Очистка мест рубок от порубочных

	остатков.
Дополняющие мероприятия возобновления леса при необходимости улучшения формируемых насаждений, осуществлении переформирования и реконструкции насаждений, в т.ч. с расчисткой определенных частей (мест) участков, минерализацией, рыхлением и другими мерами обработки почвы, ухода за возобновившимися естественно или высаженными растениями и другие	Не планируется.

Противопожарные мероприятия (параметры и характеристика противопожарных разрывов, барьеров, минерализованных полос и т.д.), технология их осуществления в пожароопасный период 2022 года, минерализованная полоса 0,7 м трактор МТЗ в агрегате с плугом ПКЛ- 70

Лесозащитные меры, в т.ч. защита от вредителей и болезней, повреждения дикими животными и грызунами, технология проводимых мероприятий соблюдение «Правил санитарной безопасности в лесах», утверждённых постановлением Правительства РФ от 09.12.2020 № 2047

Эколого-лесоводственные, природоохранные требования

Лесоводственные требования по сохранению почвы, деревьев, подроста и др.	
Требования по сохранению особо охраняемых элементов экосистем, биоразнообразия	
Лесозащитные требования	Соблюдение правил санитарной безопасности в лесах
Противопожарные требования	Соблюдение правил пожарной безопасности в лесах

Техническое, бытовое, санитарно-гигиеническое обеспечение выполнения работ, требования безопасности их выполнения и производственные показатели

Оснащение бригады: рабочие машины, механизмы, транспортные средства, приспособления для безопасной работы в соответствии с правилами по охране труда	Трактор МТЗ 82, бензопилы, УАЗ-452, аптечка для оказания первой помощи, и соответствующими СИЗ, лопаты- 3 шт. топор-1 шт. ран.огнетушители - 3 шт. ведра - 2 шт. трос 50 м - 1 шт. каски - по количеству членов бригады.
Требования безопасности	Соблюдение Правил по охране труда в лесозаготовительном, деревообрабатывающем производствах и при проведении лесохозяйственных работ, утвержденных приказом МТ и СЗ РФ от 23.09.2020 № 644н
Производственные показатели	

13. Контроль проведения мероприятий

Текущий контроль проведения мероприятий	Постоянно
Периодический и окончательный контроль выполнения комплекса требований, установленных при проведении мероприятий ухода за лесами	Во время и по окончании заготовки лесосеки.

14. Оценка качества и эффективности проведения мероприятий

Оценка качества выполнения работ	После заготовки лесосеки.
Оценка текущего (наличного) и ожидаемого эффекта от проведения мероприятий	Выполнено / не выполнено

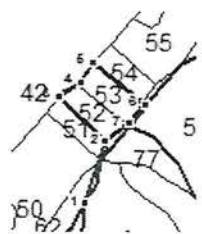
Проект составил
(специалист)  (Ф.И.О.)

« 22 » 12 2021 г

Неотъемлемой частью настоящего Проекта является чертеж лесного участка (Приложение 1 к Проекту)

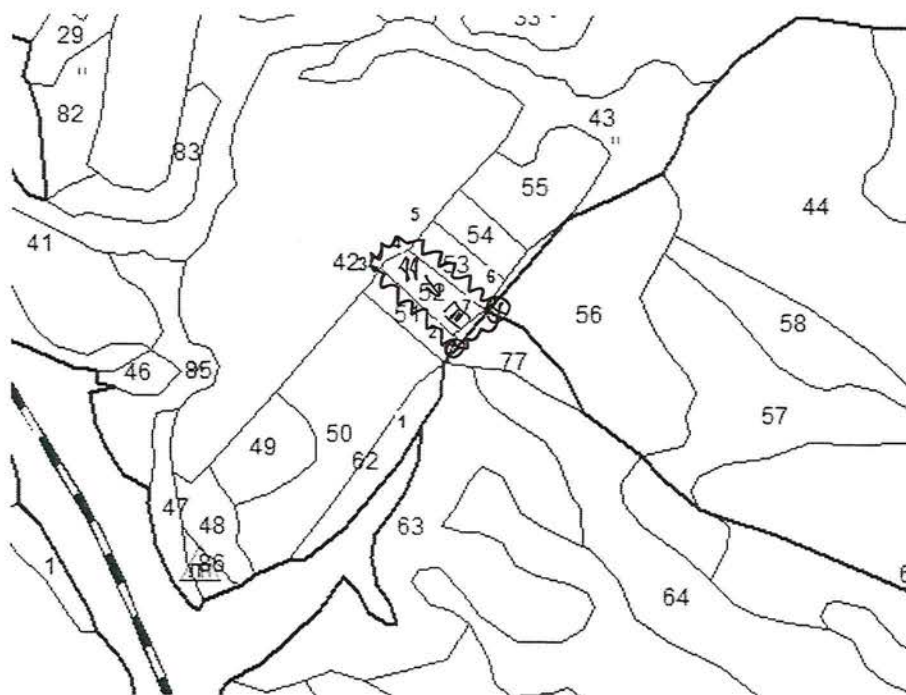
Технологическая схема проведения мероприятия ухода за лесами

Общая схема участка и его привязки, румбы и длины линий



экспликация объекта		
Порядковый номер характерной (поворотной) точки	Геодезические координаты	
	Долгота (X)	Широта (Y)
1	83° 2' 22.9"	54° 43' 8.03"
2	83° 2' 24.52"	54° 43' 10.64"
3	83° 2' 21.17"	54° 43' 12.61"
4	83° 2' 22.83"	54° 43' 13.21"
5	83° 2' 23.77"	54° 43' 14.03"
6	83° 2' 27.48"	54° 43' 12.19"
7	83° 2' 26.26"	54° 43' 11.37"

Схема (схемы) выполнения технологических операций по видам мероприятий ухода за лесами



Условные обозначения:

Квартальная просека		Лесная дорога	
Граница лесосеки, не эксплуатационного участка		Производственные и бытовые площадки	
Граница 50 м зоны безопасности		Погрузочный пункт	
Трассы волоков (технологических коридоров)		Места размещения строений и сооружений	
Направление валки		Не эксплуатационный участок	
Направление трелёвки		Место установки информационных знаков	
Направление преобладающих ветров		Валка опасных и сухостойных деревьев	

СОГЛАСОВАНО

Глава города Бердска

Е.А. Шестернин
 «*Ид*» 2021 г.



УТВЕРЖДАЮ

Директор МБУ «УПР г. Бердска»

С.В. Шерстобитова
 «*Ид*» 2021 г.



ПРОЕКТ УХОДА ЗА ЛЕСАМИ

Наименование вида (видов) мероприятий по уходу за лесами:

рубки, проводимые в целях ухода за лесными насаждениями

Характеристика местоположения лесного участка

Субъект Российской Федерации	Новосибирская область
Муниципальное образование	Город Бердск
Лесничество (лесопарк)	Бердское муниципальное лесничество
Целевое назначение лесов	Защитные леса
Категория защитных лесов	Городские леса
Номер лесного квартала	30
Номер лесотаксационного выдела	67
Общая площадь	1,5
Лесопользователь	Муниципальное бюджетное учреждение «Управление природными ресурсами г.Бердска»

Этапы и сроки проведения работ, учета и оценки их результатов

№№	Этапы работ	Сроки выполнения, месяц, год	Проектируемые результаты по этапам
1	2	3	4
1	Обследование участка, установление, уточнение его характеристик и разработка Проекта ухода за лесами	Сентябрь 2021	Установленная (уточненная) характеристика участка и Проект ухода за лесами
2	Отвод и подготовка участка к проведению ухода с закладкой пробных площадей	Сентябрь 2021	Отведенный и оформленный в натуре участок, материалы отвода, приемки отведенного участка с оценкой качества отвода, уточненной схемой, размещением дорог, просек старых волоков и др. элементов, имеющих лесоводственное и технологическое значение, намеченная технологическая схема, материалы пробных площадей и др.)
3	Проведение мероприятий ухода за лесами	До 31.12.2022	Участок после завершения мероприятия, оформленный в установленном порядке
4	Учет и оценка результатов работ	Не позднее 01.04.2023	Акт приемки (осмотра, обследования) участка с оценкой качества проведенного мероприятия

Характеристика лесорастительных условий лесного участка

Элемент рельефа	Равнинный
Экспозиция и величина склона	
Почвенно-грунтовые условия	Серые лесные
Тип лесорастительных условий	Разнотравный
Размещение деревьев, подлежащих удалению или сохранению (равномерное, групповое, куртинное)	равномерное
Другие условия	

Исходная характеристика насаждения до проведения мероприятий по уходу за лесами и проектируемая характеристика насаждения после проведения мероприятий по уходу за лесами

До проведения ухода	
Состав насаждения	9С1Б\10С
Подрост	
Тип леса, бонитет	Разнотравный 2
Возраст	65
Полнота (сомкнутость)	0,8
Происхождение (естественное или искусственное)	Искусственное
После проведения ухода	
Состав насаждения	9С1Б\10С
Вырубаемая (удаляемая) часть насаждения или характеристики иных мероприятий, проводимых на участке	15%
Подрост	
Тип леса, бонитет	Разнотравный 2
Возраст	65
Полнота (сомкнутость)	0,7
Происхождение (естественное или искусственное)	Искусственное

Основные характеристики мероприятия по уходу за лесами

Вид (ы) мероприятий в соответствии с Правилами ухода за лесами	Уход за лесными насаждениями
Характеристика видов мероприятий, проводимых на участках, в т.ч.	
Рубки ухода (осветления, прочистки, прореживание, проходные рубки, сохранение насаждений)	Рубка прореживания
Обновление насаждений. Обновительные рубки ухода в сочетании с мерами содействия лесовозобновлению и другими необходимыми мероприятиями	
Переформирование насаждений. Рубки ухода переформирования лесных насаждений с дополнением их мероприятиями содействия лесовозобновлению	
Реконструкция лесных насаждений (рубки реконструкции в сочетании с мероприятиями лесовозобновления – лесовосстановления)	
Противопожарный уход за лесами	
Санитарный уход за лесами	
Уход за лесовозобновлением, подростом и другими ценными компонентами насаждений	
Уход за опушками леса	
Уход за подлеском	
Обрезка сучьев и ветвей в насаждении	

Химический уход	
Удобрение леса	
Пирогенный уход	
Рекреационно-ландшафтный уход за лесами	
Агролесомелиоративные мероприятия	

Основные нормативы мероприятия

Интенсивность рубки	15%
Исходный запас	Общий запас – 320 м ³ Запас на 1 га- 240 м ³
Объем вырубаемой древесины (общий/ликвид)	48 м ³ ; 43 м ³
Сопутствующие лесовосстановительные меры, содействие лесовозобновлению	

Характеристика вырубаемой части насаждения

Объем вырубаемой древесины(общий/ликвид)	48 м ³ ; 43 м ³
Объем древесины подлежащий заготовке	43 м ³
В том числе:	
Деловой по породам:	
Сосна	30 м ³
Берёза	
Осина	
Дровяной по породам:	
Сосна	13 м ³
Берёза	
Осина	

Описание технологий выполнения работ

Отвод и подготовка участка к проведению мероприятий (рубок ухода и других мероприятий)

Отграничение участка	визир
Учетные работы	Отбор деревьев в рубку с клейменением

Проектируемая технология рубки ухода и других мероприятий ухода за лесами

Проектируемая технологическая сеть участка (общая характеристика, расстояние между коридорами, особенности формы, размещения-прокладки их, количество вырубаемой в них древесины, в процентах от исходного на 1 га)	Беспасечная технология, трелевка по естественным просветам прогалинам, общая площадь под погрузочными площадками производственными и бытовыми - 0,05 га. объем вырубаемой древесины сосна - 3 м ³
Перечень и последовательность выполнения технологических операций, в т.ч. подготовительных, основных, заключительных, вспомогательных	Уборка опасных деревьев - трактор МТЗ с 30 метр. тросом, Б/П. подготовка погрузочных пунктов. Валка леса, обрезка сучьев, раскряжевка хлыстов- Б/П. Трелевка сортиментов, штабелевка леса - трактор МТЗ. Вывозка леса. Очистка мест рубок от порубочных

	остатков.
Дополняющие мероприятия возобновления леса при необходимости улучшения формируемых насаждений, осуществлении переформирования и реконструкции насаждений, в т.ч. с расчисткой определенных частей (мест) участков, минерализацией, рыхлением и другими мерами обработки почвы, ухода за возобновившимися естественно или высаженными растениями и другие	Не планируется.

Противопожарные мероприятия (параметры и характеристика противопожарных разрывов, барьеров, минерализованных полос и т.д.), технология их осуществления в пожароопасный период 2022 года, минерализованная полоса 0,7 м трактор МТЗ в агрегате с плугом ПКЛ- 70

Лесозащитные меры, в т.ч. защита от вредителей и болезней, повреждения дикими животными и грызунами, технология проводимых мероприятий соблюдение «Правил санитарной безопасности в лесах», утверждённых постановлением Правительства РФ от 09.12.2020 № 2047

Эколого-лесоводственные, природоохранные требования

Лесоводственные требования по сохранению почвы, деревьев, подроста и др.	
Требования по сохранению особо охраняемых элементов экосистем, биоразнообразия	
Лесозащитные требования	Соблюдение правил санитарной безопасности в лесах
Противопожарные требования	Соблюдение правил пожарной безопасности в лесах

Техническое, бытовое, санитарно-гигиеническое обеспечение выполнения работ, требования безопасности их выполнения и производственные показатели

Оснащение бригады: рабочие машины, механизмы, транспортные средства, приспособления для безопасной работы в соответствии с правилами по охране труда	Трактор МТЗ 82, бензопилы, УАЗ-452, аптечка для оказания первой помощи, и соответствующими СИЗ, лопаты- 3 шт. топор-1 шт. ран.огнетушители - 3 шт. ведра - 2 шт. трос 50 м - 1 шт. каски - по количеству членов бригады.
Требования безопасности	Соблюдение Правил по охране труда в лесозаготовительном, деревообрабатывающем производствах и при проведении лесохозяйственных работ, утвержденных приказом МТ и СЗ РФ от 23.09.2020 № 644н
Производственные показатели	

13. Контроль проведения мероприятий

Текущий контроль проведения мероприятий	Постоянно
Периодический и окончательный контроль выполнения комплекса требований, установленных при проведении мероприятий ухода за лесами	Во время и по окончании заготовки лесосеки.

14. Оценка качества и эффективности проведения мероприятий

Оценка качества выполнения работ	После заготовки лесосеки.
Оценка текущего (наличного) и ожидаемого эффекта от проведения мероприятий	Выполнено / не выполнено

Проект составил
(специалист)

 Кабановский В.Е. (Ф.И.О.)

« 22 » 12 2021 г

Неотъемлемой частью настоящего Проекта является чертеж лесного участка (Приложение 1 к Проекту)

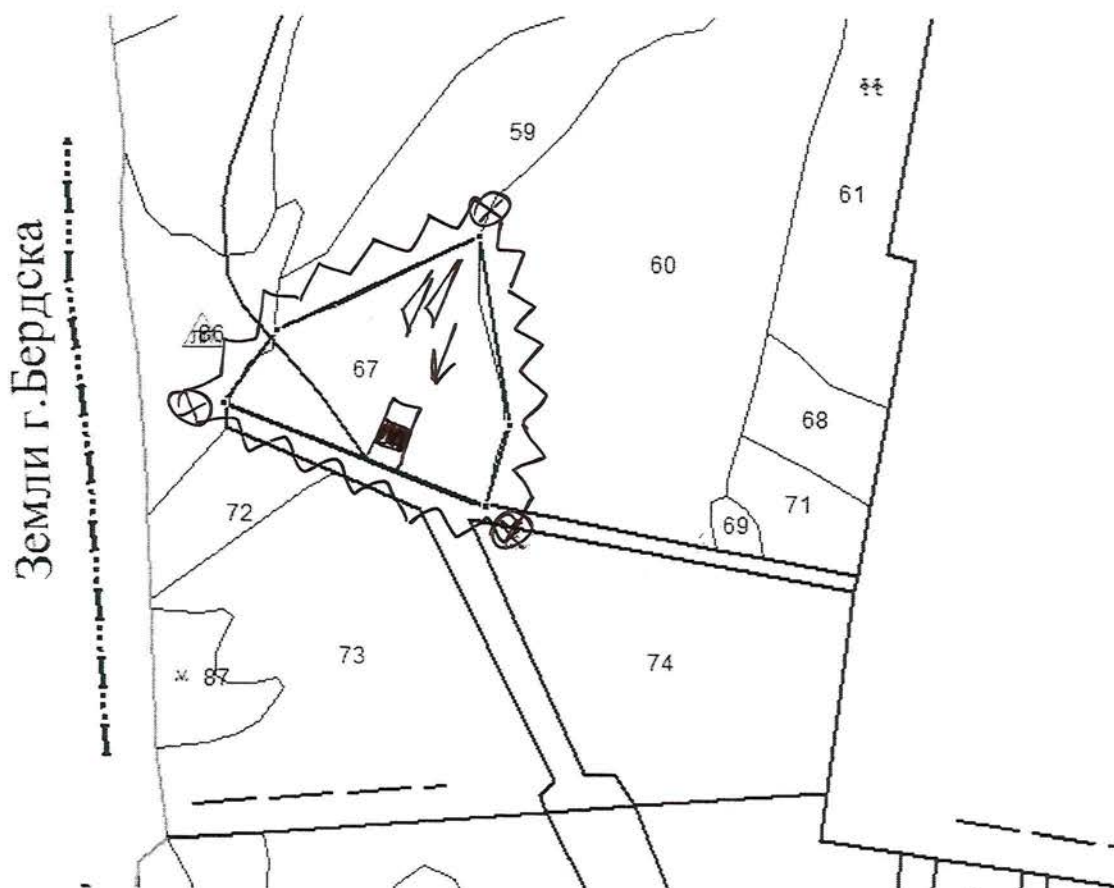
Технологическая схема проведения мероприятия ухода за лесами(

Общая схема участка и его привязки, румбы и длины линий



эспликация объекта		
Порядковый номер характерной (поворотной) точки	Геодезические координаты	
	Долгота (X)	Широта (Y)
1	83° 1' 27.44"	54° 44' 21.08"
2	83° 1' 18.78"	54° 44' 23.26"
3	83° 1' 20.66"	54° 44' 24.64"
4	83° 1' 27.43"	54° 44' 26.41"
5	83° 1' 28.33"	54° 44' 22.68"

Схема (схемы) выполнения технологических операций по видам мероприятий ухода за лесами



Условные обозначения:

Квартальная просека		Лесная дорога	
Граница лесосеки, не эксплуатационного участка		Производственные и бытовые площадки	
Граница 50 м зоны безопасности		Погрузочный пункт	
Трассы волоков (технологических коридоров)		Места размещения строений и сооружений	
Направление валки		Не эксплуатационный участок	
Направление трелёвки		Место установки информационных знаков	
Направление преобладающих ветров		Валка опасных и сухостойных деревьев	

СОГЛАСОВАНО

Глава города Бердска


Е.А.Шестернин
« 22 » 2021 г.



УТВЕРЖДАЮ

Директор МБУ «УПР г. Бердска»


С.В.Шерстобитова
« 22 » 2021 г.



ПРОЕКТ УХОДА ЗА ЛЕСАМИ

Наименование вида (видов) мероприятий по уходу за лесами:

рубки, проводимые в целях ухода за лесными насаждениями

Характеристика местоположения лесного участка

Субъект Российской Федерации	Новосибирская область
Муниципальное образование	Город Бердск
Лесничество (лесопарк)	Бердское муниципальное лесничество
Целевое назначение лесов	Защитные леса
Категория защитных лесов	Городские леса
Номер лесного квартала	30
Номер лесотаксационного выдела	18
Общая площадь	2,2
Лесопользователь	Муниципальное бюджетное учреждение «Управление природными ресурсами г.Бердска»

Этапы и сроки проведения работ, учета и оценки их результатов

№№	Этапы работ	Сроки выполнения, месяц, год	Проектируемые результаты по этапам
1	2	3	4
1	Обследование участка, установление, уточнение его характеристик и разработка Проекта ухода за лесами	Сентябрь 2021	Установленная (уточненная) характеристика участка и Проект ухода за лесами
2	Отвод и подготовка участка к проведению ухода с закладкой пробных площадей	Сентябрь 2021	Отведенный и оформленный в натуре участок, материалы отвода, приемки отведенного участка с оценкой качества отвода, уточненной схемой, размещением дорог, просек старых волоков и др. элементов, имеющих лесоводственное и технологическое значение, намеченная технологическая схема, материалы пробных площадей и др.)
3	Проведение мероприятий ухода за лесами	До 31.12.2022	Участок после завершения мероприятия, оформленный в установленном порядке
4	Учет и оценка результатов работ	Не позднее 01.04.2023	Акт приемки (осмотра, обследования) участка с оценкой качества проведенного мероприятия

Характеристика лесорастительных условий лесного участка

Элемент рельефа	Равнинный
Экспозиция и величина склона	
Почвенно-грунтовые условия	Серые лесные
Тип лесорастительных условий	Разнотравный
Размещение деревьев, подлежащих удалению или сохранению (равномерное, групповое, куртинное)	равномерное
Другие условия	

Исходная характеристика насаждения до проведения мероприятий по уходу за лесами и проектируемая характеристика насаждения после проведения мероприятий по уходу за лесами

До проведения ухода	
Состав насаждения	10С\9С1Б
Подрост	
Тип леса, бонитет	Разнотравный 2
Возраст	160\55\25
Полнота (сомкнутость)	1,0
Происхождение (естественное или искусственное)	Естественное
После проведения ухода	
Состав насаждения	10С\9С1Б
Вырубаемая (удаляемая) часть насаждения или характеристики иных мероприятий, проводимых на участке	15%
Подрост	
Тип леса, бонитет	Разнотравный 2
Возраст	160\55\25
Полнота (сомкнутость)	0,8
Происхождение (естественное или искусственное)	Естественное

Основные характеристики мероприятия по уходу за лесами

Вид (ы) мероприятий в соответствии с Правилами ухода за лесами	Уход за лесными насаждениями
Характеристика видов мероприятий, проводимых на участках, в т.ч.	
Рубки ухода (осветления, прочистки, прореживание, проходные рубки, сохранение насаждений)	Ландшафтная рубка
Обновление насаждений. Обновительные рубки ухода в сочетании с мерами содействия лесовозобновлению и другими необходимыми мероприятиями	
Переформирование насаждений. Рубки ухода переформирования лесных насаждений с дополнением их мероприятиями содействия лесовозобновлению	
Реконструкция лесных насаждений (рубки реконструкции в сочетании с мероприятиями лесовозобновления – лесовосстановления)	
Противопожарный уход за лесами	
Санитарный уход за лесами	
Уход за лесовозобновлением, подростом и другими ценными компонентами насаждений	
Уход за опушками леса	
Уход за подлеском	
Обрезка сучьев и ветвей в насаждении	

Химический уход	
Удобрение леса	
Пирогенный уход	
Рекреационно-ландшафтный уход за лесами	
Агролесомелиоративные мероприятия	

Основные нормативы мероприятия

Интенсивность рубки	15%
Исходный запас	Общий запас – 790 м ³ Запас на 1 га- 360 м ³
Объем вырубаемой древесины (общий/ликвид)	118 м ³ ; 105 м ³
Сопутствующие лесовосстановительные меры, содействие лесовозобновлению	

Характеристика вырубаемой части насаждения

Объем вырубаемой древесины(общий/ликвид)	118 м ³ ; 105 м ³
Объем древесины подлежащий заготовке	105 м ³
В том числе:	
Деловой по породам:	
Сосна	80 м ³
Берёза	
Осина	
Дровяной по породам:	
Сосна	25 м ³
Берёза	
Осина	

Описание технологий выполнения работ

Отвод и подготовка участка к проведению мероприятий (рубок ухода и других мероприятий)

Отграничение участка	визир
Учетные работы	Отбор деревьев в рубку с клеймением

Проектируемая технология рубки ухода и других мероприятий ухода за лесами

Проектируемая технологическая сеть участка (общая характеристика, расстояние между коридорами, особенности формы, размещения-прокладки их, количество вырубаемой в них древесины, в процентах от исходного на 1 га)	Беспасечная технология, трелевка по естественным просветам прогалинам, общая площадь под погрузочными площадками производственными и бытовыми - 0,05 га. объем вырубаемой древесины сосна - 3 м ³
Перечень и последовательность выполнения технологических операций, в т.ч. подготовительных, основных, заключительных, вспомогательных	Уборка опасных деревьев - трактор МТЗ с 30 метр. тросом, Б/П. подготовка погрузочных пунктов. Валка леса, обрезка сучьев, раскряжевка хлыстов- Б/П. Трелевка сортиментов, штабелевка леса - трактор МТЗ. Вывозка леса. Очистка мест рубок от порубочных

	остатков.
Дополняющие мероприятия возобновления леса при необходимости улучшения формируемых насаждений, осуществлении переформирования и реконструкции насаждений, в т.ч. с расчисткой определенных частей (мест) участков, минерализацией, рыхлением и другими мерами обработки почвы, ухода за возобновившимися естественно или высаженными растениями и другие	Не планируется.

Противопожарные мероприятия (параметры и характеристика противопожарных разрывов, барьеров, минерализованных полос и т.д.), технология их осуществления в пожароопасный период 2022 года, минерализованная полоса 0,7 м трактор МТЗ в агрегате с плугом ПКЛ- 70

Лесозащитные меры, в т.ч. защита от вредителей и болезней, повреждения дикими животными и грызунами, технология проводимых мероприятий соблюдение «Правил санитарной безопасности в лесах», утверждённых постановлением Правительства РФ от 09.12.2020 № 2047

Эколого-лесоводственные, природоохранные требования

Лесоводственные требования по сохранению почвы, деревьев, подроста и др.	
Требования по сохранению особо охраняемых элементов экосистем, биоразнообразия	
Лесозащитные требования	Соблюдение правил санитарной безопасности в лесах
Противопожарные требования	Соблюдение правил пожарной безопасности в лесах

Техническое, бытовое, санитарно-гигиеническое обеспечение выполнения работ, требования безопасности их выполнения и производственные показатели

Оснащение бригады: рабочие машины, механизмы, транспортные средства, приспособления для безопасной работы в соответствии с правилами по охране труда	Трактор МТЗ 82, бензопилы, УАЗ-452, аптечка для оказания первой помощи, и соответствующими СИЗ, лопаты- 3 шт. топор-1 шт. ран.огнетушители - 3 шт. ведра - 2 шт. трос 50 м - 1 шт. каски - по количеству членов бригады.
Требования безопасности	Соблюдение Правил по охране труда в лесозаготовительном, деревообрабатывающем производствах и при проведении лесохозяйственных работ, утвержденных приказом МТ и СЗ РФ от 23.09.2020 № 644н
Производственные показатели	

13. Контроль проведения мероприятий

Текущий контроль проведения мероприятий	Постоянно
Периодический и окончательный контроль выполнения комплекса требований, установленных при проведении мероприятий ухода за лесами	Во время и по окончании заготовки лесосеки.

14. Оценка качества и эффективности проведения мероприятий

Оценка качества выполнения работ	После заготовки лесосеки.
Оценка текущего (наличного) и ожидаемого эффекта от проведения мероприятий	Выполнено / не выполнено

Проект составил
(специалист)

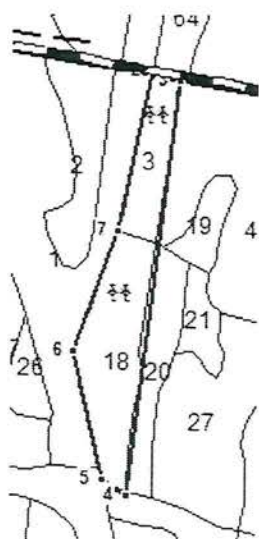
 Коталовский В.Е. (Ф.И.О.)

« 22 » 12 2021 г

Неотъемлемой частью настоящего Проекта является чертеж лесного участка (Приложение 1 к Проекту)

Технологическая схема проведения мероприятия ухода за лесами(

Общая схема участка и его привязки, румбы и длины линий



эспликация объекта		
Порядковый номер характерной (поворотной) точки	Геодезические координаты	
	Долгота (X)	Широта (Y)
1	83° 1' 14.24"	54° 45' 4.74"
2	83° 1' 28.54"	54° 45' 3.14"
3	83° 1' 30.6"	54° 45' 2.68"
4	83° 1' 25.83"	54° 44' 45.07"
5	83° 1' 24.15"	54° 44' 45.73"
6	83° 1' 22.25"	54° 44' 51.31"
7	83° 1' 25.76"	54° 44' 56.33"

Схема (схемы) выполнения технологических операций по видам мероприятий ухода за лесами



Условные обозначения:

Квартальная просека		Лесная дорога	
Граница лесосеки, не эксплуатационного участка		Производственные и бытовые площадки	
Граница 50 м зоны безопасности		Погрузочный пункт	
Трассы волоков (технологических коридоров)		Места размещения строений и сооружений	
Направление валки		Не эксплуатационный участок	
Направление трелёвки		Место установки информационных знаков	
Направление преобладающих ветров		Валка опасных и сухостойных деревьев	

СОГЛАСОВАНО

Глава города Бердска

Е.А. Шестернин

« 12 » 2021 г.



УТВЕРЖДАЮ

Директор МБУ «УПР г. Бердска»

С.В. Шерстобитова

« 12 » 2021 г.



ПРОЕКТ УХОДА ЗА ЛЕСАМИ

Наименование вида (видов) мероприятий по уходу за лесами:

рубки, проводимые в целях ухода за лесными насаждениями

Характеристика местоположения лесного участка

Субъект Российской Федерации	Новосибирская область
Муниципальное образование	Город Бердск
Лесничество (лесопарк)	Бердское муниципальное лесничество
Целевое назначение лесов	Защитные леса
Категория защитных лесов	Городские леса
Номер лесного квартала	29
Номер лесотаксационного выдела	15
Общая площадь	3,8
Лесопользователь	Муниципальное бюджетное учреждение «Управление природными ресурсами г.Бердска»

Этапы и сроки проведения работ, учета и оценки их результатов

№№	Этапы работ	Сроки выполнения, месяц, год	Проектируемые результаты по этапам
1	2	3	4
1	Обследование участка, установление, уточнение его характеристик и разработка Проекта ухода за лесами	Сентябрь 2021	Установленная (уточненная) характеристика участка и Проект ухода за лесами
2	Отвод и подготовка участка к проведению ухода с закладкой пробных площадей	Сентябрь 2021	Отведенный и оформленный в натуре участок, материалы отвода, приемки отведенного участка с оценкой качества отвода, уточненной схемой, размещением дорог, просек старых волоков и др. элементов, имеющих лесоводственное и технологическое значение, намеченная технологическая схема, материалы пробных площадей и др.)
3	Проведение мероприятий ухода за лесами	До 31.12.2022	Участок после завершения мероприятия, оформленный в установленном порядке
4	Учет и оценка результатов работ	Не позднее 01.04.2023	Акт приемки (осмотра, обследования) участка с оценкой качества проведенного мероприятия

Характеристика лесорастительных условий лесного участка

Элемент рельефа	Равнинный
Экспозиция и величина склона	
Почвенно-грунтовые условия	Серые лесные
Тип лесорастительных условий	Разнотравный
Размещение деревьев, подлежащих удалению или сохранению (равномерное, групповое, куртинное)	равномерное
Другие условия	

Исходная характеристика насаждения до проведения мероприятий по уходу за лесами и проектируемая характеристика насаждения после проведения мероприятий по уходу за лесами

До проведения ухода	
Состав насаждения	10С\10С+Б
Подрост	
Тип леса, бонитет	Разнотравный 2
Возраст	140\50\45
Полнота (сомкнутость)	0,9
Происхождение (естественное или искусственное)	Естественное
После проведения ухода	
Состав насаждения	10С\10С+Б
Вырубаемая (удаляемая) часть насаждения или характеристики иных мероприятий, проводимых на участке	15%
Подрост	
Тип леса, бонитет	Разнотравный 2
Возраст	140\50\45
Полнота (сомкнутость)	0,7
Происхождение (естественное или искусственное)	Естественное

Основные характеристики мероприятия по уходу за лесами

Вид (ы) мероприятий в соответствии с Правилами ухода за лесами	Уход за лесными насаждениями
Характеристика видов мероприятий, проводимых на участках, в т.ч.	
Рубки ухода (осветления, прочистки, прореживание, проходные рубки, сохранение насаждений)	Ландшафтная рубка
Обновление насаждений. Обновительные рубки ухода в сочетании с мерами содействия лесовозобновлению и другими необходимыми мероприятиями	
Переформирование насаждений. Рубки ухода переформирования лесных насаждений с дополнением их мероприятиями содействия лесовозобновлению	
Реконструкция лесных насаждений (рубки реконструкции в сочетании с мероприятиями лесовозобновления – лесовосстановления)	
Противопожарный уход за лесами	
Санитарный уход за лесами	
Уход за лесовозобновлением, подростом и другими ценными компонентами насаждений	
Уход за опушками леса	
Уход за подлеском	
Обрезка сучьев и ветвей в насаждении	

Химический уход	
Удобрение леса	
Пирогенный уход	
Рекреационно-ландшафтный уход за лесами	
Агролесомелиоративные мероприятия	
<i>Основные нормативы мероприятия</i>	
Интенсивность рубки	15%
Исходный запас	Общий запас – 1180 м ³ Запас на 1 га- 310 м ³
Объем вырубаемой древесины (общий/ликвид)	177 м ³ ; 159 м ³
Сопутствующие лесовосстановительные меры, содействие лесовозобновлению	

Характеристика вырубаемой части насаждения

Объем вырубаемой древесины(общий/ликвид)	177 м ³ ; 159 м ³
Объем древесины подлежащий заготовке	159 м ³
В том числе:	
Деловой по породам:	
Сосна	109 м ³
Берёза	
Осина	
Дровяной по породам:	
Сосна	50 м ³
Берёза	
Осина	

Описание технологий выполнения работ

Отвод и подготовка участка к проведению мероприятий (рубок ухода и других мероприятий)

Отграничение участка	визир
Учетные работы	Отбор деревьев в рубку с клеймением

Проектируемая технология рубки ухода и других мероприятий ухода за лесами

Проектируемая технологическая сеть участка (общая характеристика, расстояние между коридорами, особенности формы, размещения-прокладки их, количество вырубаемой в них древесины, в процентах от исходного на 1 га)	Беспасечная технология, трелевка по естественным просветам прогалинам, общая площадь под погрузочными площадками производственными и бытовыми - 0,05 га. объем вырубаемой древесины сосна - 3 м ³
Перечень и последовательность выполнения технологических операций, в т.ч. подготовительных, основных, заключительных, вспомогательных	Уборка опасных деревьев - трактор МТЗ с 30 метр. тросом, Б/П. подготовка погрузочных пунктов. Валка леса, обрезка сучьев, раскряжевка хлыстов- Б/П. Трелевка сортиментов, штабелевка леса - трактор МТЗ. Вывозка леса. Очистка мест рубок от порубочных

	остатков.
Дополняющие мероприятия возобновления леса при необходимости улучшения формируемых насаждений, осуществлении переформирования и реконструкции насаждений, в т.ч. с расчисткой определенных частей (мест) участков, минерализацией, рыхлением и другими мерами обработки почвы, ухода за возобновившимися естественно или высаженными растениями и другие	Не планируется.

Противопожарные мероприятия (параметры и характеристика противопожарных разрывов, барьеров, минерализованных полос и т.д.), технология их осуществления в пожароопасный период 2022 года, минерализованная полоса 0,7 м трактор МТЗ в агрегате с плугом ПКЛ- 70

Лесозащитные меры, в т.ч. защита от вредителей и болезней, повреждения дикими животными и грызунами, технология проводимых мероприятий соблюдение «Правил санитарной безопасности в лесах», утверждённых постановлением Правительства РФ от 09.12.2020 № 2047

Эколого-лесоводственные, природоохранные требования

Лесоводственные требования по сохранению почвы, деревьев, подроста и др.	
Требования по сохранению особо охраняемых элементов экосистем, биоразнообразия	
Лесозащитные требования	Соблюдение правил санитарной безопасности в лесах
Противопожарные требования	Соблюдение правил пожарной безопасности в лесах

Техническое, бытовое, санитарно-гигиеническое обеспечение выполнения работ, требования безопасности их выполнения и производственные показатели

Оснащение бригады: рабочие машины, механизмы, транспортные средства, приспособления для безопасной работы в соответствии с правилами по охране труда	Трактор МТЗ 82, бензопилы, УАЗ-452, аптечка для оказания первой помощи, и соответствующими СИЗ, лопаты- 3 шт. топор-1 шт. ран.огнетушители - 3 шт. ведра - 2 шт. трос 50 м - 1 шт. каски - по количеству членов бригады.
Требования безопасности	Соблюдение Правил по охране труда в лесозаготовительном, деревообрабатывающем производствах и при проведении лесохозяйственных работ, утвержденных приказом МТ и СЗ РФ от 23.09.2020 № 644н
Производственные показатели	.

13. Контроль проведения мероприятий

Текущий контроль проведения мероприятий	Постоянно
Периодический и окончательный контроль выполнения комплекса требований, установленных при проведении мероприятий ухода за лесами	Во время и по окончании заготовки лесосеки.

14. Оценка качества и эффективности проведения мероприятий

Оценка качества выполнения работ	После заготовки лесосеки.
Оценка текущего (наличного) и ожидаемого эффекта от проведения мероприятий	Выполнено / не выполнено

Проект составил
(специалист)  Кабанов С.С. (Ф.И.О.)

« 22 » 12 2021 г

Неотъемлемой частью настоящего Проекта является чертеж лесного участка (Приложение 1 к Проекту)

Схема (схемы) выполнения технологических операций по видам мероприятий ухода за лесами

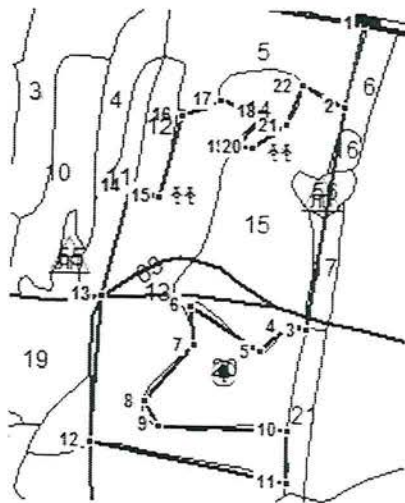


Условные обозначения:

Квартальная просека		Лесная дорога	
Граница лесосеки, не эксплуатационного участка		Производственные и бытовые площадки	
Граница 50 м зоны безопасности		Погрузочный пункт	
Трассы волоков (технологических коридоров)		Места размещения строений и сооружений	
Направление валки		Не эксплуатационный участок	
Направление трелёвки		Место установки информационных знаков	
Направление преобладающих ветров		Валка опасных и сухостойных деревьев	

Технологическая схема проведения мероприятия ухода за лесами(

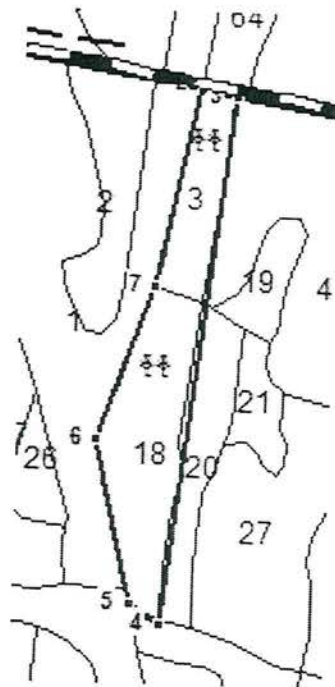
Общая схема участка и его привязки, румбы и длины линий



эспликация объекта		
Порядковый номер характерной (поворотной) точки	Геодезические координаты	
	Долгота (X)	Широта (Y)
1	83° 2' 36.47"	54° 45' 38.53"
2	83° 2' 34.96"	54° 45' 34.96"
3	83° 2' 31.74"	54° 45' 25.47"
4	83° 2' 30.3"	54° 45' 25.6"
5	83° 2' 28.34"	54° 45' 24.59"
6	83° 2' 23.29"	54° 45' 26.61"
7	83° 2' 23.48"	54° 45' 24.93"
8	83° 2' 19.74"	54° 45' 22.58"
9	83° 2' 20.77"	54° 45' 21.57"
10	83° 2' 30.26"	54° 45' 21.26"
11	83° 2' 30.14"	54° 45' 19.01"
12	83° 2' 15.67"	54° 45' 20.98"
13	83° 2' 16.71"	54° 45' 27.14"
14	83° 2' 19.02"	54° 45' 31.7"
15	83° 2' 21.17"	54° 45' 31.25"
16	83° 2' 22.88"	54° 45' 34.73"
17	83° 2' 25.81"	54° 45' 35.36"
18	83° 2' 29.04"	54° 45' 34.83"
19	83° 2' 26.79"	54° 45' 33.3"
20	83° 2' 27.97"	54° 45' 33.28"
21	83° 2' 30.64"	54° 45' 34.23"
22	83° 2' 31.9"	54° 45' 35.93"

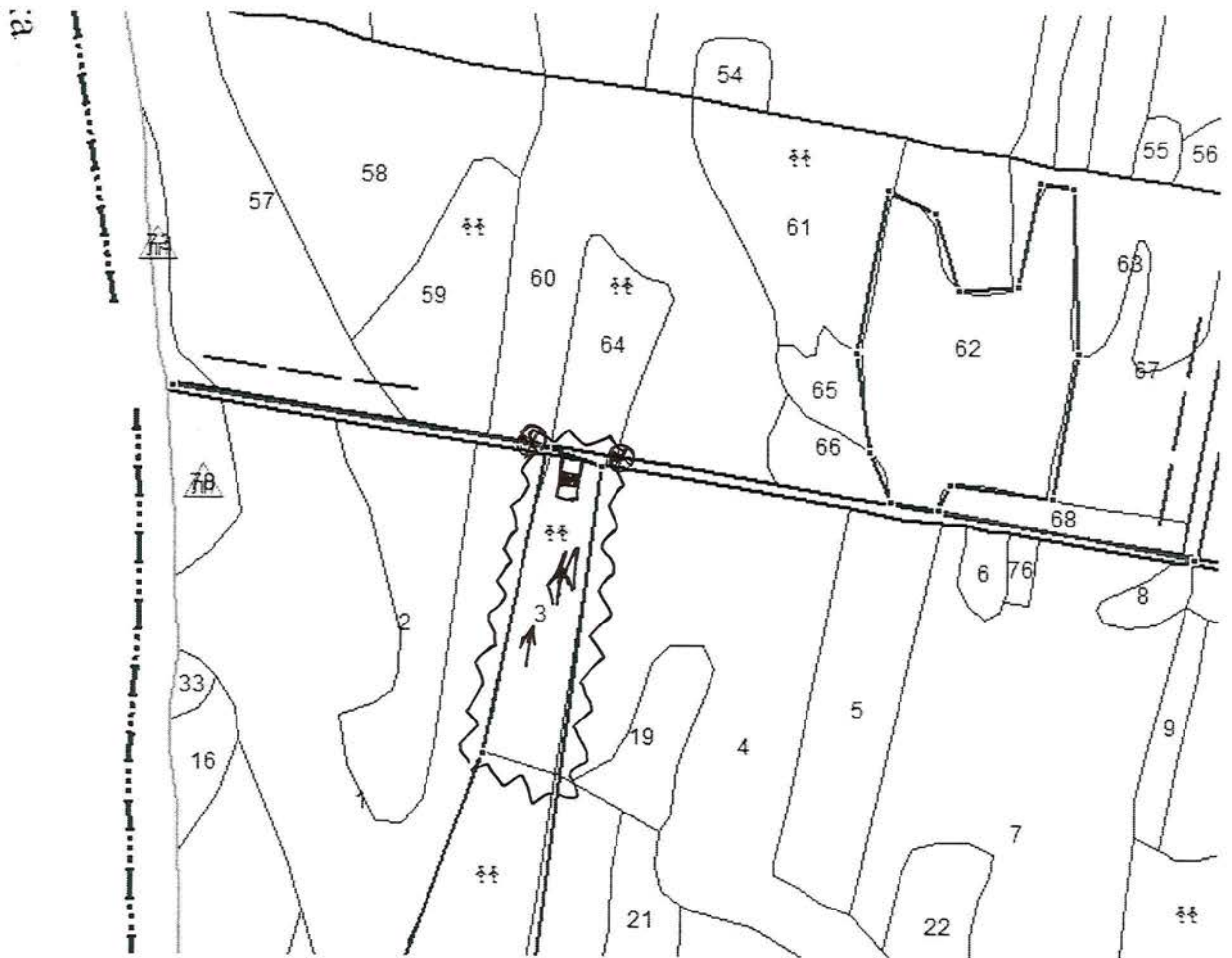
Технологическая схема проведения мероприятия ухода за лесами(

Общая схема участка и его привязки, румбы и длины линий



экспликация объекта		
Порядковый номер характерной (поворотной) точки	Геодезические координаты	
	Долгота (X)	Широта (Y)
1	83° 1' 14.24"	54° 45' 4.74"
2	83° 1' 28.54"	54° 45' 3.14"
3	83° 1' 30.6"	54° 45' 2.68"
4	83° 1' 25.83"	54° 44' 45.07"
5	83° 1' 24.15"	54° 44' 45.73"
6	83° 1' 22.25"	54° 44' 51.31"
7	83° 1' 25.76"	54° 44' 56.33"

Схема (схемы) выполнения технологических операций по видам мероприятий ухода за лесами



Условные обозначения:

Квартальная просека		Лесная дорога	
Граница лесосеки, не эксплуатационного участка		Производственные и бытовые площадки	
Граница 50 м зоны безопасности		Погрузочный пункт	
Трассы волоков (технологических коридоров)		Места размещения строений и сооружений	
Направление валки		Не эксплуатационный участок	
Направление трелёвки		Место установки информационных знаков	
Направление преобладающих ветров		Валка опасных и сухостойных деревьев	