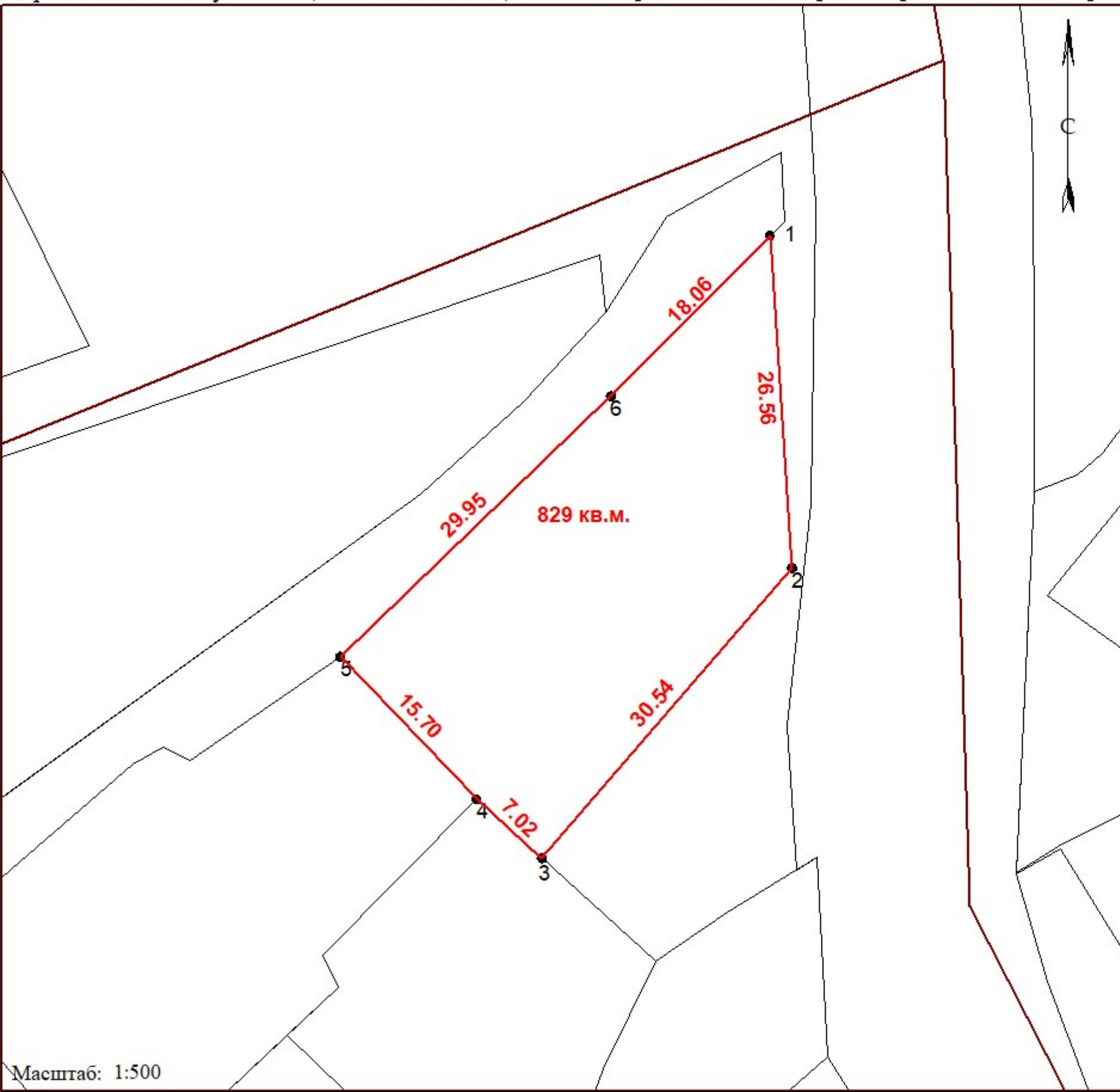


СХЕМА РАСПОЛОЖЕНИЯ ЗЕМЕЛЬНОГО УЧАСТКА НА КАДАСТРОВЫМ ПЛАНЕ ТЕРРИТОРИИ

Адрес земельного участка (местоположение): Новосибирская обл., г. Бердск, в районе Некоммерческого товарищества садоводов



Список координат характерных точек границ земельного участка
Система координат МСК НСО, зона 4

№ точки	Координаты, м	
	X	Y
1	451986.46	4205201.96
2	451959.96	4205203.67
3	451936.86	4205183.69
4	451941.56	4205178.47
5	451952.91	4205167.62
6	451973.67	4205189.21
1	451986.46	4205201.96

Условные обозначения:

- 829 кв.м.** площадь земельного участка
- граница земельного участка
- границы земельных участков по сведениям ЕГРН